



SIMBOLOGÍA BÁSICA

	Municipios		Cuerpo de agua intermitente
	Sectores		Cuerpo de agua perenne
	Subsectores	Representación del relieve	
	Vias de comunicación		Curva de nivel acotada en metros
	Trazo de Tunnel	Poblaciones	
	Carretera Estatal		Ubicación de Localidad
	Carretera Federal		Mancha urbana
	Acceso Tunnel	ACAPULCO	Con más 15,000 Habitantes
	Internacional	OCOTITO	De 2,500 a 15,000 Habitantes
	Corriente de agua intermitente	LOS COYOTES	Menores a 2,500 Habitantes
	Corriente de agua perenne	Mpio. Acapulco	Municipios
			Sectores
			Subsectores

SIMBOLOGÍA TEMÁTICA

	Montañas altas (HR mayor a 1000 m)
	Montañas medias (HR de 600 a 1000 m)
	Montañas bajas (HR de 200 a 600 m)
	Lomeríos altos (HR de 150 a 200 m)
	Lomeríos medios (HR de 100 a 150 m)
	Lomeríos bajos (HR menor a 100 m)
	Piedemonte
	Planicie aluvial intermontana
	Planicie aluvial costera



Geomorfología

Fuente Mapa Base: Límites administrativos de los municipios obtenidos del Marco Geoespacial (MG), Publicado por el Instituto Nacional de Estadística y Geografía, INEGI, febrero 2018. Rasgos hidrográficos, vías de comunicación, poblaciones y representación del relieve obtenidos del continuo del conjunto de datos vectoriales de las cartas topográficas escala 1:50,000 del INEGI, 2018 (CONURBA, 2018).

Fuente Temática: Elaboración propia, CONURBA, 2019, con información del Continuo de Elevaciones Mexicano (CEM), 2017.

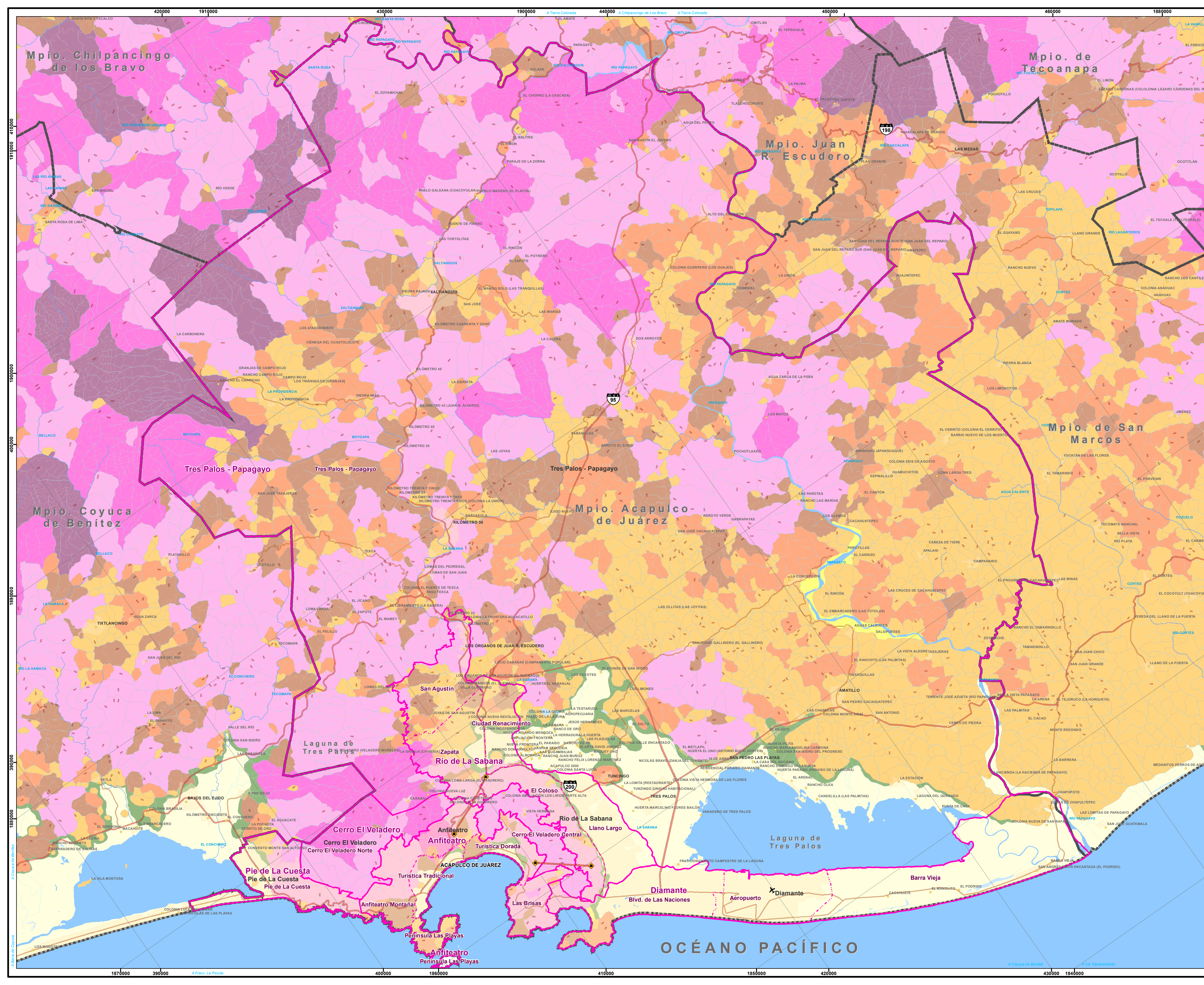
Clave: D - 01

Fecha: 2020

Proyección: Proyección: Universal Transversal de Mercator
Falso este: 300000.0
Falso norte: 0.0
Acortamiento central: -99.0
Factor de escala: 0.999
Latitud de origen: 0.0
Datum: WGS 1984

Escala gráfica: 1:90,000

CONURBA
CONSTRUCCIÓN URBANA Y AMBIENTAL



OCÉANO PACÍFICO