



**SIMBOLOGÍA BÁSICA**

	Municipios		Cuerpo de agua intermitente
	Sectores		Cuerpo de agua perenne
	Subsectores	<b>Representación del relieve</b>	
	Vias de comunicación		Curva de nivel acotada en metros
	Poblaciones		Ubicación de Localidad
	ACAPULCO		Mancha urbana
	LOS COYOTES		Mpio. Acapulco Municipios
	Mpio. Acapulco Municipios		Diamante
	Las Brisas		Subsectores

**SIMBOLOGÍA TEMÁTICA**

<b>Aptitud urbana</b>	
	No apta
	Baja
	Media
	Alta



**Aptitud territorial para el desarrollo urbano: condiciones naturales**

**Fuente Mapa Base:** Límites administrativos de los municipios obtenidos de Marco Geoadministrativo (MG), Publicado por el Instituto Nacional de Estadística y Geografía, INEGI, febrero 2018. Rasgos hidrográficos, vías de comunicación, poblaciones y representación del relieve obtenidos del conjunto de datos vectoriales de la cartografía topográfica escala 1:50,000 del INEGI, 2018 (CONURBA, 2018).

**Fuente Temática:** Elaboración propia, CONURBA, 2019; con información del diagnóstico del Plan.

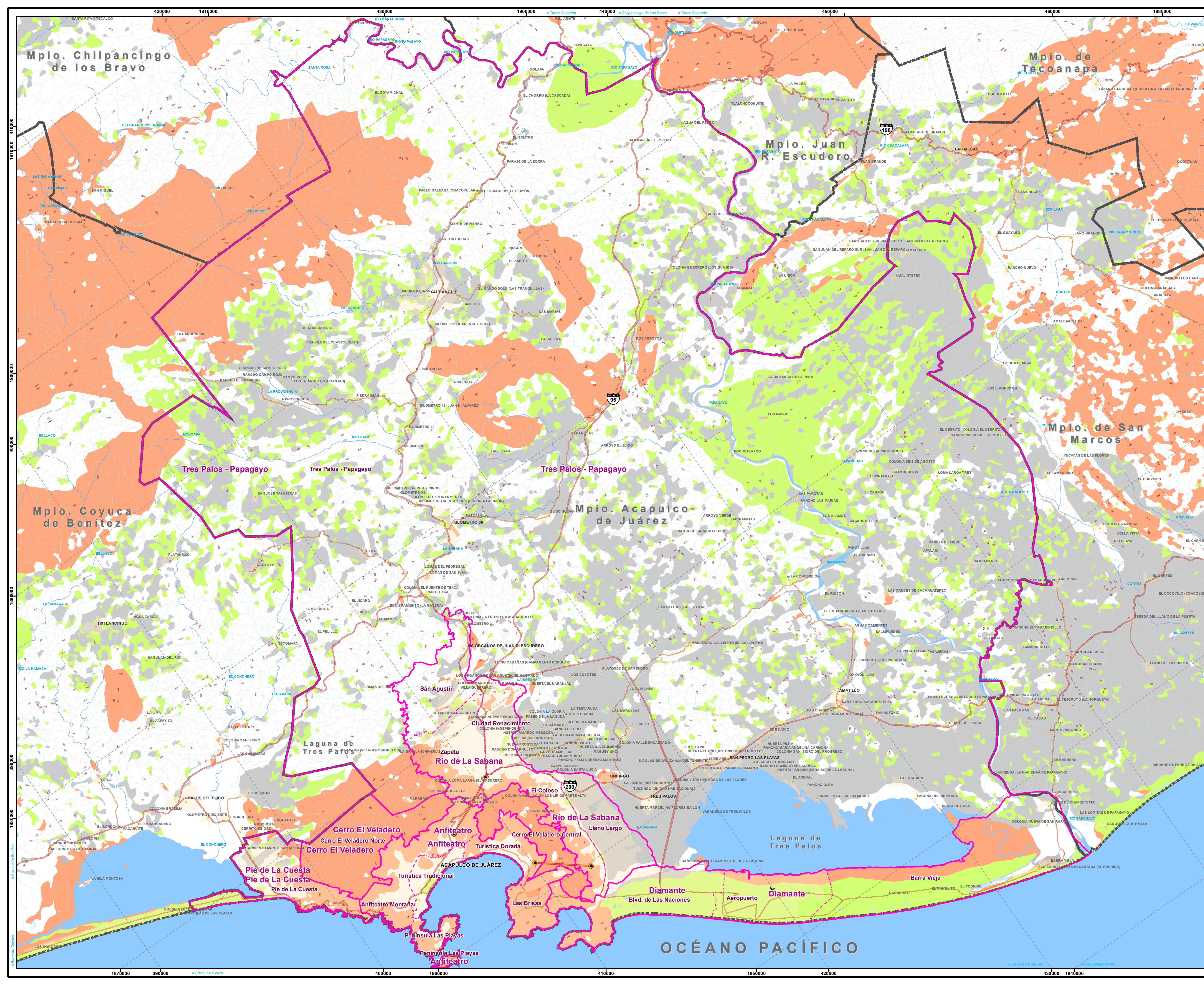
**Clave:** D - 22

**Fecha:** 2020

**Proyección:** Proyección: Universal Transversal de Mercator  
Falso este: 500000.0  
Falso norte: 0.0  
Alejamiento central: -99.0  
Factor de escala: 0.9999  
Latitud de origen: 0.0  
Datum: WGS 1984

**Escala gráfica:** 1:90,000

**CONURBA**  
CONURBIA Y GESTIÓN URBANA Y AMBIENTAL



OCÉANO PACÍFICO