

Nivel de Cumplimiento del Plan Municipal de Desarrollo
2018-2021

Ejercicio fiscal 2020



Nivel de Cumplimiento PMD 2018-2021



La Secretaría de Planeación y Desarrollo Económico, a través de la Dirección de Planeación, tienen como responsabilidad evaluar y dar seguimiento al Plan Municipal de Desarrollo (PMD) 2018-2021; instrumento rector de la política pública municipal el cual está organizado en 3 ejes rectores, 23 programas, 71 estrategias y 477 líneas de acción. Cabe hacer mención que este documento es producto de un ejercicio democrático que fue llevado a cabo por medio de un proceso de planeación participativa con la ciudadanía acapulqueña, desde sociedad civil, colegiados de profesionistas y habitantes de la zona urbana y rural del municipio.

La finalidad de revisar el avance en el cumplimiento de las líneas de acción contempladas en el PMD 2018-2021, es identificar los logros obtenidos en cada eje rector, así como el cumplimiento de los objetivos y programas estratégicos que impactan de manera positiva a la ciudadanía. Esto permite monitorear el devenir que garantizará el futuro de dichas acciones. Los indicadores de desarrollo miden de manera descriptiva el cumplimiento de una expectativa o apuesta de futuro (meta) asociada a una política u objetivo institucional.

El ejercicio fiscal 2020 para esta administración fue un periodo de grandes retos, como lo fue para todos los gobiernos locales y nacionales en todo el mundo. Ante el desafío que presentó la atención de la pandemia provocada por COVID-19, este gobierno tomó la decisión de redirigir su presupuesto para mitigar los efectos negativos de la pandemia, por lo que se diseñaron programas integrales en el corto y mediano plazo para atender carencias de seguridad social, de ingresos, de salud y carencias en la vivienda; con este giro en el presupuesto se afectaron algunos programas planeados inicialmente, dando prioridad a los programas sociales para atender los efectos de la pandemia.

La metodología de esta evaluación contempla los aspectos cuantitativo y cualitativo; en lo cuantitativo, se determina el número de líneas de acción realizadas durante el segundo año de gobierno más las realizadas durante el primer año, el resultado de esta sumatoria se divide entre el total de líneas de acción incluidas en el PMD 2018-2021, de esta forma se obtiene un porcentaje de cumplimiento general del PMD, por eje rector, por programas estratégicos y por dependencia.

Es un compromiso institucional de la actual administración, identificar hallazgos y proponer acciones de mejora, a partir de un análisis integral, con base en la documentación normativa y de planificación del programa, así como toda la información disponible hasta el momento de la evaluación por parte de cada dependencia, esta a su vez debe ser de libre acceso y pública para dar cumplimiento a las obligaciones respectivas en cuanto a transparencia del ejercicio de los recursos públicos.

En lo cualitativo se considera como línea de acción realizada a lo difundido oficialmente en los informes anuales de gobierno, en redes sociales oficiales y en medios de comunicación.

Como resultado de este análisis para el ejercicio fiscal 2020, se observa un cumplimiento de 296 líneas de acción que corresponde al 62 por ciento, que conjuntamente las dependencias municipales y paramunicipales, han realizado durante los ejercicios fiscales 2019 y 2020.

En relación a los tres ejes rectores, el avance de estos es el siguiente:

Municipio con Gobernabilidad y Empoderamiento Ciudadano	67%
Municipio con Equidad y Bienestar Social	60%
Municipio con Desarrollo Económico Solidario, Crecimiento Sostenible	55%

En este documento se incluye el desglose del progreso obtenido por cada uno de los 23 programas estratégicos contenidos en el PMD, así como de las líneas de acción cumplidas que se ligan a los beneficios esperados de la población.

Avance General



H. Ayuntamiento Constitucional de
Acapulco de Juárez
2018 - 2021



Municipio con Gobernabilidad y
Empoderamiento Ciudadano

Líneas Cumplidas
146 de 218
67%



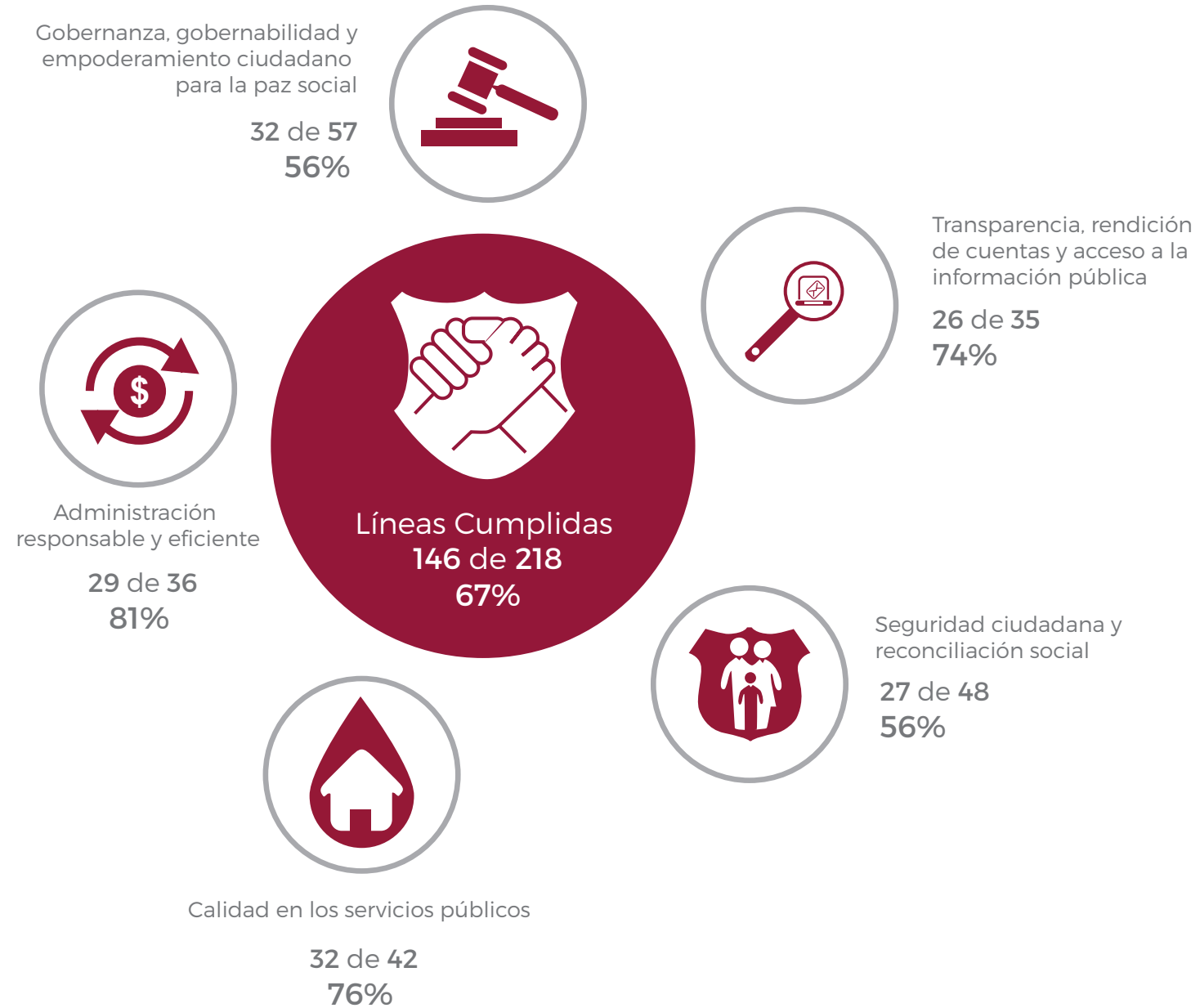
Municipio con Desarrollo Económico
Solidario y Crecimiento Sostenible

Líneas Cumplidas
51 de 93
55%

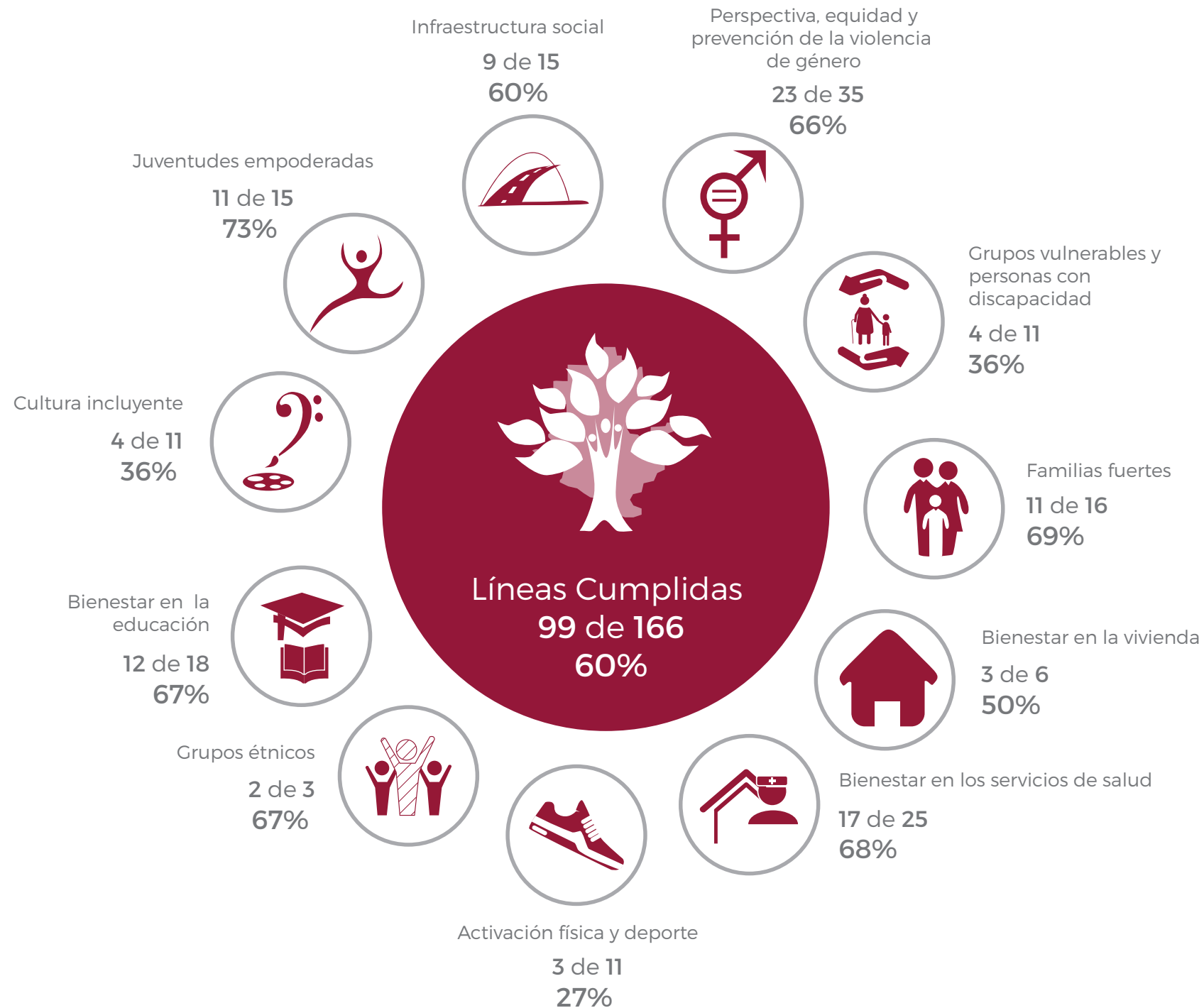


Municipio con Equidad y
Bienestar Social

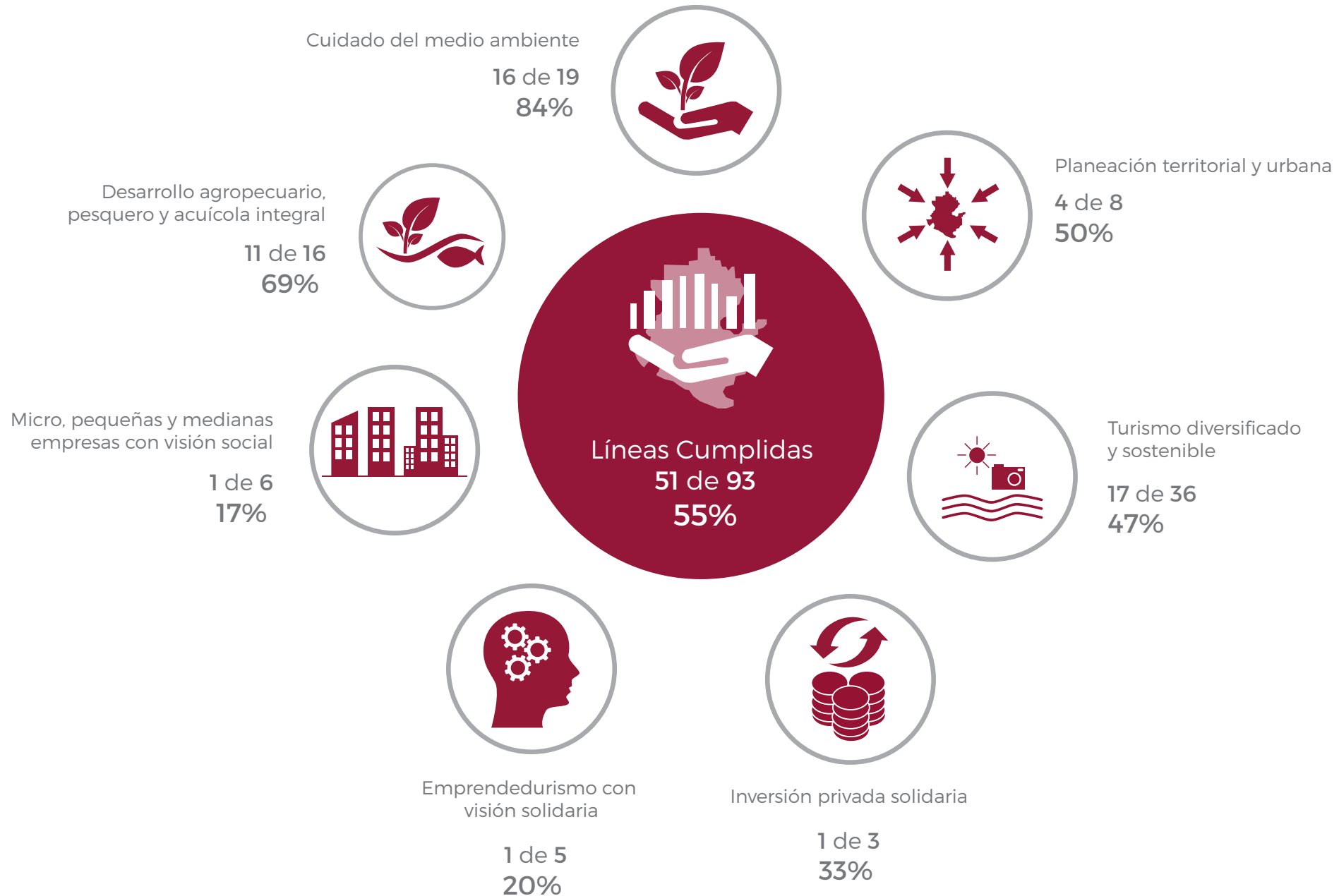
Líneas Cumplidas
99 de 166
60%



Municipio con Equidad y Bienestar Social



Municipio con Desarrollo Económico Solidario y Crecimiento Sostenible



Desglose de Líneas de Acción



H. Ayuntamiento Constitucional de
Acapulco de Juárez
2018 - 2021

Municipio con gobernabilidad y empoderamiento ciudadano

Programa (estratégico): Gobernanza, gobernabilidad y empoderamiento ciudadano para la paz social

Estrategia: Armonización del Marco Legal municipal

ID	Líneas de Acción	Meta	Mediano plazo	Largo plazo	Dependencia	Indicador	Tipo	Dimensión	Frecuencia	2019	2020	2021
1	Adecuar el marco legal que acote las atribuciones y funciones públicas: Reforma: Bando de Policía y Gobierno con enfoque de derechos humanos, 1)Reglamento Interno de la Administración Pública Municipal, 2)Reglamento de Participación Ciudadana, 3) Reglamento de Tránsito y Vialidad, 4)Reglamento de Transparencia y Rendición de Cuentas, 5)Actualización del marco jurídico de mercados municipales, regulando la unificación de criterios para la imagen y funcionamiento, 6)Reglamento de Panteones, 7) Reglamento de Turismo Municipal, 8)Reglamento Interior de la Secretaría de Turismo Municipal, 9)Reglamento Consultivo Municipal de Turismo de Acapulco, 10) Reglamento Municipal de Protección Civil y demás reglamentos que sean necesarios armonizar.	1 Bando actualizado, 9 reglamentos modificados			SECRETARIA GENERAL	Porcentaje de reglamentos actualizados	Gestión	Eficacia	Anual			
2	Crear reglamentos necesarios para armonizar el marco normativo respecto al Marco Normativo Estatal y Federal: Creación: 1) Reglamento Municipal del Sistema para Prevencion, Atención, Sanción y Erradicación de la Violencia Contra las Mujeres y Niñas, 2)Reglamento para la atención de personas con capacidades diferentes, 3)Reglamento Municipal del Sistema para la Igualdad de Género y No Discriminación.	3 nuevos reglamentos			SECRETARIA GENERAL	Porcentaje de reglamentos aprobados por cabildo	Gestión	Eficacia	Semestral	Realizado		
3	Creación del Reglamento Interno y Manual Organizacional de la Contraloría General.	1 reglamento			SECRETARIA GENERAL	Porcentaje de etapas acumuladas completadas para la creación del reglamento interno y manual organizacional de la Contraloría General	Gestión	Eficacia	Semestral			
4	Aplicar y elevar sanciones en cuanto al manejo de la basura actualizando la normativa.	Actualizar Reglamento del Servicio de Limpia, Transporte y Destino Final de los Residuos Sólidos			SECRETARIA GENERAL	Porcentaje de etapas acumuladas completadas para la actualización del reglamento del servicios de limpia, transporte y destino final de los residuos sólidos	Gestión	Eficiencia	Semestral			
5	Facultar a la dependencia para regular todo lo relacionado con imagen urbana (anuncios espectaculares y comerciales).	1 reglamento			SECRETARIA GENERAL	Porcentaje de etapas acumuladas completadas para la generación del reglamento regulación de la imagen urbana	Gestión	Eficacia	Semestral			
6	Reglamentar restauraneros a que se responsabilicen obligatoriamente de la limpieza general de sus frentes.	1 Reglamento			SECRETARIA GENERAL	Porcentaje de etapas acumuladas completadas para la generación del reglamento a restauraneros para responsabilizarlos de sus obligaciones de la limpieza general de sus frentes	Gestión	Eficacia	Semestral			
7	Recuperar los espacios públicos, vialidades y la vía pública.	1 reglamento			SECRETARIA GENERAL	Porcentaje de etapas acumuladas completadas para la generación del reglamento para recuperación de los espacios públicos, vialidades y vía pública	Gestión	Eficacia	Semestral	Realizado		
8	Gestionar el reglamento operacional para generar condiciones de autonomía y construcción de ciudadanía (Consejo Consultivo y descentralización).	1 Reglamento			SECRETARIA GENERAL	Porcentaje de etapas acumuladas completadas para gestionar el reglamento operacional para generar condiciones de autonomía y construcción de ciudadanía	Gestión	Eficacia	Semestral			

ID	Líneas de Acción	Meta	Mediano plazo	Largo plazo	Dependencia	Indicador	Tipo	Dimensión	Frecuencia	2019	2020	2021
9	Impulsar exención fiscal a empresas que contraten mujeres jefas de familia, víctimas de violencia de género y juventud vulnerable.	1 Reglamento			SECRETARIA GENERAL	Porcentaje de etapas acumuladas completadas para la generación del reglamento para el impulso de exención fiscal a empresas que contraten jefas de familia, víctimas de violencia de género y juventud vulnerable	Gestión	Eficacia	Semestral			
10	Vigilar el cumplimiento de la normatividad vigente aplicable, para brindar certeza jurídica a trámites y servicios de registro civil.	1 Reglamento			SECRETARIA GENERAL	Porcentaje de etapas acumuladas completadas para la generación del reglamento para brindar certeza jurídica a trámites y servicios de registro civil	Gestión	Eficacia	Semestral	Realizado		
11	Revisar marco normativo y actualizar "Fomento a la Inversión".	1 Reglamento			SRIA. DE PLANEACIÓN Y DESARROLLO ECONÓMICO	Porcentaje de etapas acumuladas completadas para la generación del reglamento fomento a la inversión	Gestión	Eficacia	Semestral			

Municipio con gobernabilidad y empoderamiento ciudadano

Programa (estratégico): Gobernanza, gobernabilidad y empoderamiento ciudadano para la paz social
Estrategia: Respeto a la legalidad y a los derechos humanos

ID	Líneas de Acción	Meta	Mediano plazo	Largo plazo	Dependencia	Indicador	Tipo	Dimensión	Frecuencia	2019	2020	2021
12	Difundir el marco legal a los servidores públicos y a la ciudadanía para fomentar una nueva cultura en el cumplimiento de las obligaciones civiles.	3 Campañas de difusión			CONTRALORIA	Porcentaje de servidores públicos que conocen las obligaciones civiles	Gestión	Eficacia	Anual			
13	Aplicar estrictamente sin excepción, las sanciones previstas en la ley.	Dependencias sancionadas			CONTRALORIA	Porcentaje de sanciones aplicadas a las dependencias municipales	Gestión	Eficacia	Semestral	Realizado		
14	Propiciar el diálogo y la negociación entre la ciudadanía para mantener la paz social.	Manifestaciones atendidas			SECRETARIA GENERAL	Porcentaje de manifestaciones atendidas	Gestión	Eficacia	Semestral	Realizado		
15	Garantizar el desempeño profesional del personal de seguridad pública.	Elementos capacitados			SRIA. DE SEGURIDAD PUBLICA	Porcentaje de policías operativos capacitados	Gestión	Eficiencia	Semestral	Realizado		
16	Promover el desempeño profesional del personal de la administración pública municipal en el enfoque de interculturalidad.	Empleados capacitados			SRIA. DE ADMON. Y FINANZAS	Porcentaje de empleados municipales capacitados en el tema de interculturalidad	Gestión	Eficacia	Semestral			
17	Garantizar el desempeño profesional del personal de la administración pública municipal respecto al marco de los derechos humanos.	1 Programa de capacitación			SRIA. DE ADMON. Y FINANZAS	Porcentaje de empleados municipales capacitados en materia de derechos humanos	Gestión	Eficacia	Semestral	Realizado		
18	Realizar campañas de difusión masiva a la ciudadanía sobre la legalidad y derechos humanos.	1 Programa de difusión			SECRETARIA GENERAL	Porcentaje de ciudadanía que conoce la legalidad y derechos humanos	Gestión	Eficacia	Anual			
19	Institucionalizar la "Perspectiva de Género" en el H. Ayuntamiento.	1 Coordinación de Transversalidad e Igualdad de Género			CONTRALORIA	Porcentaje de empleados municipales capacitados en perspectiva de género	Gestión	Eficacia	Semestral	Realizado		
20	Promover la igualdad y no discriminación de las personas con orientación sexual LGBTTTIQ y con discapacidad.	1 Programa			SRIA. DE DESARROLLO SOCIAL	Porcentaje de empleados municipales capacitados en el tema de no discriminación de personas lésbico, gay, bisexual, transexual, transgénero, travesti, intersexual, queer y con discapacidad	Gestión	Eficacia	Semestral	Realizado		

ID	Líneas de Acción	Meta	Mediano plazo	Largo plazo	Dependencia	Indicador	Tipo	Dimensión	Frecuencia	2019	2020	2021
21	Defender los intereses jurídicos ante autoridades federales, estatales, municipales, administrativas jurisdiccionales y particulares ya sea personas físicas o morales de todo procedimiento que represente un riesgo para los intereses de la administración pública municipal.	80% procedimientos			SECRETARIA GENERAL	Porcentaje de procedimiento jurídicos defendidos que representan un riesgo para los intereses de la administración pública	Gestión	Eficacia	Semestral	Realizado		
22	Digitalizar la documentación de archivo de la Dirección Técnica de Cabildo.	100% de los registros			SECRETARIA GENERAL	Porcentaje de documentos de la dirección técnica de cabildo digitalizados	Gestión	Eficacia	Semestral	Realizado		
23	Actualizar el catálogo de bienes inmuebles del municipio.	100% de los bienes inmuebles			SECRETARIA GENERAL	Porcentaje de bienes muebles registrados con título de propiedad	Gestión	Eficacia	Semestral			
24	Con apoyo de la tecnología implementar un sistema de administración de acuerdos y seguimiento de resoluciones del Cabildo Municipal.	1 sistema			SECRETARIA GENERAL	Porcentaje de acciones realizadas para la implementación de un sistema de administración de acuerdos y seguimiento de resoluciones de cabildo	Gestión	Eficacia	Semestral			
25	Llevar a cabo el reordenamiento y regularización del comercio ambulante para tener vialidades accesibles tanto para peatones como para conductores.	1 programa			SECRETARIA GENERAL	Porcentaje de acciones realizadas para el reordenamiento y regularización del comercio ambulante para tener vialidades accesibles tanto para peatones como para conductores	Gestión	Eficacia	Semestral	Realizado		
26	Elaboración de un diagnóstico del acervo histórico de la administración pública.	1 diagnóstico			SECRETARIA GENERAL	Porcentaje de acciones realizadas para la elaboración de un diagnóstico del acervo histórico de la administración pública	Gestión	Eficacia	Semestral	Realizado		
27	Programa de "Prevención de Trata de Personas en el Sector de los Viajes y Turismo".	1 Programa			SRIA. DE TURISMO MUNICIPAL	Porcentaje de empleados municipales capacitados en el tema de trata de personas	Gestión	Eficacia	Semestral	Realizado		

Municipio con gobernabilidad y empoderamiento ciudadano

Programa (estratégico): Gobernanza, gobernabilidad y empoderamiento ciudadano para la paz social
Estrategia: Construcción de paz

ID	Líneas de Acción	Meta	Mediano plazo	Largo plazo	Dependencia	Indicador	Tipo	Dimensión	Frecuencia	2019	2020	2021
28	Capacitar y sensibilizar a los funcionarios de alto nivel del H. Ayuntamiento para lograr definir los temas de construcción de paz.	empleados de confianza de primer y segundo nivel capacitados			SECRETARIA GENERAL	Porcentaje de empleados de confianza de primer y segundo nivel capacitados en el tema de construcción de paz	Gestión	Eficacia	Semestral	Realizado		
29	Construcción de ciudadanía: Homenaje a personas por su compromiso por la paz en el municipio.	1 Programa			SECRETARIA GENERAL	Porcentaje de homenajes a personas por su compromiso por la paz realizados	Gestión	Eficacia	Anual			
30	Espacio de construcción en memoria de las víctimas.	1 Memorial por las víctimas de violencia			SECRETARIA GENERAL	Porcentaje de espacios (m2) destinados para memoriales de víctimas de violencia	Gestión	Eficacia	Anual	Realizado		
31	Difusión en alumnado de secundaria y universitarios, para construir comunidades en paz.	1 Programa de capacitación			SECRETARIA GENERAL	Porcentaje de alumnos de nivel secundaria y medio superior capacitados en tema de construcción de paz	Gestión	Eficacia	Anual			
32	Justicia a la víctima de hechos criminosos, con un acompañamiento: psicológico, jurídico, médico y apoyos sociales.	atenciones a víctimas de la violencia			SRIA. DE SEGURIDAD PUBLICA	Porcentaje de víctimas de la violencia atendidas	Gestión	Eficacia	Semestral	Realizado		
33	Coordinación entre Secretaría de Educación Guerrero y el municipio para el desarrollo de programas educativos para la paz, cívica y ética; educación vial y reglas sencillas para convivir.	programas			SECRETARIA GENERAL	Porcentaje de programas educativos realizados	Gestión	Eficacia	Anual			

Municipio con gobernabilidad y empoderamiento ciudadano

Programa (estratégico): Gobernanza, gobernabilidad y empoderamiento ciudadano para la paz social
Estrategia: Participación ciudadana

ID	Líneas de Acción	Meta	Mediano plazo	Largo plazo	Dependencia	Indicador	Tipo	Dimensión	Frecuencia	2019	2020	2021
34	Implementar el Comité de Consulta y Participación Ciudadana, que esté integrado por miembros de organizaciones de la sociedad civil.	1 Comité			SECRETARIA GENERAL	Porcentaje de etapas cumplidas para la integración del comité de consulta y participación ciudadana	Gestión	Eficacia	Anual			
35	Creación de un consejo de construcción de paz que valide las propuestas y mida indicadores, además que garantice el respeto a los derechos humanos y disminuya los niveles de corrupción.	1 Consejo			SECRETARIA GENERAL	Porcentaje de etapas cumplidas para la integración del consejo de construcción de paz	Gestión	Eficacia	Anual			
36	Integración del Comité Municipal de Transparencia y Acceso a la Información de Acapulco.	1 Comité			CONTRALORIA	Porcentaje de etapas cumplidas para la integración del comité municipal de transparencia y acceso a la información	Gestión	Eficacia	Semestral	Realizado		
37	Promover la formación de Comités de Protección Civil y Prevención de Desastres.	50 Comités			SECRETARIA GENERAL	Porcentaje de comités de protección civil y prevención de desastres conformados en el periodo	Gestión	Eficacia	Anual	Realizado		
38	Instalación del Comité de Transversalidad e Igualdad en el Ayuntamiento de Acapulco de Juárez	1 Comité			CONTRALORIA	Porcentaje de etapas cumplidas para la integración del comité de transversalidad e igualdad en el Ayuntamiento de Acapulco de Juárez	Gestión	Eficacia	Semestral			
39	Establecer el Consejo Municipal de Fomento Económico, Inversión y Desarrollo.	1 Consejo			SRIA. DE PLANEACIÓN Y DESARROLLO ECONÓMICO	Porcentaje de etapas cumplidas para la integración del consejo municipal de fomento económico, inversión y desarrollo	Gestión	Eficacia	Anual	Realizado		
40	Creación del Consejo Consultivo del IMMUJER, con las Asociaciones y Organizaciones Civiles.	1 Consejo instalado			INSTITUTO MUNICIPAL DE LA MUJER	Porcentaje de etapas cumplidas para la integración del consejo consultivo del IMMUJER con asociaciones y organizaciones civiles	Gestión	Eficacia	Anual			
41	Realizar consultas ciudadanas: foros, encuestas, audiencias públicas, plebiscito, que faciliten el proceso de toma de conciencia para llegar a una decisión colegiada por convencimiento de la ciudadanía.	4 Foros ciudadanos 3 Encuestas de percepción ciudadana			SRIA. DE PLANEACIÓN Y DESARROLLO ECONÓMICO	Porcentaje de consultas ciudadanas realizadas	Gestión	Eficacia	Anual	Realizado		
42	Impulsar el empoderamiento ciudadano a través de la instauración de las asambleas ciudadanas, como fuente de las necesidades y demandas de la ciudadanía hacia el Ayuntamiento, generando la corresponsabilidad social.	288 Asambleas			SRIA. TÉCNICA	Porcentaje de asambleas ciudadanas realizadas en tema de empoderamiento	Gestión	Eficacia	Anual	Realizado		
43	Implementar comités vecinales que sean corresponsables con el gobierno municipal para la identificación de necesidades y demandas en sus barrios y localidades.	Creación de 288 comités en colonias (6) y localidades (282)			SECRETARIA GENERAL	Porcentaje de comités vecinales instalados	Gestión	Eficacia	Anual	Realizado		
44	Comunicación directa con los Comisarios y Delegados Municipales.	123 Comisarías y delegaciones atendidas			SECRETARIA GENERAL	Porcentaje de comisarías y delegaciones atendidas	Gestión	Eficacia	Anual	Realizado		
45	Promover una relación de respeto y trabajo profesional con los colegiados diversos, para la consecución de la gobernanza democrática.	6 mesas de diálogo realizadas			SECRETARIA GENERAL	Porcentaje de mesas de diálogo realizadas	Gestión	Eficacia	Anual	Realizado		

ID	Líneas de Acción	Meta	Mediano plazo	Largo plazo	Dependencia	Indicador	Tipo	Dimensión	Frecuencia	2019	2020	2021
46	Elaborar el padrón de la Sociedad Civil, el cual incluirá sin excepción a todas las organizaciones, agrupaciones, asociaciones, colegios, barras de abogados, frentes y demás colectivos activos en el núcleo social.	1 Padrón municipal			SECRETARIA GENERAL	Total de organizaciones, agrupaciones, asociaciones, colegios, barras, frentes, colectivos activos en el núcleo social en el municipio	Gestión	Eficacia	Anual			
47	Instalación de un Cabildo Juvenil que sea la plataforma de la juventud para expresar sus intereses, inquietudes y propuestas para una mejor sociedad.	1 Cabildo juvenil			INSTITUTO MUNICIPAL DE LA JUVENTUD	Total de sesiones realizadas por el cabildo juvenil	Gestión	Eficacia	Anual	Realizado		
48	Fortalecer el Cabildo Infantil para un mejor desempeño.	1 Plan de trabajo			SECRETARIA GENERAL	Total de acciones realizadas por el cabildo infantil	Gestión	Eficacia	Anual	Realizado		
49	Crear una unidad administrativa para dar seguimiento a las acciones de participación ciudadana y derechos humanos.	1 Unidad administrativa			SECRETARIA GENERAL	Porcentaje de acciones de participación ciudadana y derechos humanos realizadas por la unidad administrativa	Gestión	Eficacia	Semestral			
50	Desarrollo y seguimiento de las sesiones plenarias del Consejo Consultivo de Turismo de Acapulco.	4 Sesiones al año 4 Minutas			SRIA. DE TURISMO MUNICIPAL	Porcentaje de sesiones realizadas por el consejo consultivo de turismo	Gestión	Eficacia	Anual	Realizado		
51	Instalación de un Consejo Municipal de Salud.	1 Consejo			DIR. GRAL. DE SALUD MUNICIPAL	Porcentaje de etapas cumplidas para la integración del consejo municipal de salud	Gestión	Eficacia	Semestral	Realizado		
52	Promover a través de comités de salud la participación de la sociedad hacia una situación de servicios de salud que giren en torno a las necesidades y expectativas de la población.	25 Comités de salud			DIR. GRAL. DE SALUD MUNICIPAL	Porcentaje de comités de salud integrados	Gestión	Eficacia	Anual	Realizado		
53	Fortalecer la participación de la sociedad civil, especialmente de los grupos de mujeres y otros defensores de la igualdad de género para potenciar el enfoque de derechos, que permitan intercambiar información, multiplicar y e impulsar nuevos proyectos.	1 Red			INSTITUTO MUNICIPAL DE LA MUJER	Porcentaje de etapas cumplidas para la creación de una red de defensores de la igualdad de género	Gestión	Eficacia	Semestral	Realizado		
54	Crear e impulsar el primer observatorio juvenil municipal del estado de Guerrero, donde se pueda investigar, analizar y evaluar las problemáticas juveniles del municipio de Acapulco de Juárez.	1 Observatorio juvenil			INSTITUTO MUNICIPAL DE LA JUVENTUD	Porcentaje de etapas cumplidas para la creación de un observatorio juvenil	Gestión	Eficacia	Semestral	Realizado		
55	Crear un observatorio ciudadano que se encargue de la vigilancia y transparencia de los recursos de la Secretaría de Seguridad Pública.	1 Observatorio ciudadano			SECRETARIA GENERAL	Porcentaje de etapas cumplidas para la creación de un observatorio ciudadano	Gestión	Eficacia	Semestral			
56	Organizar a los comités ciudadanos vecinales de las colonias con población indígena para incentivar una mejor participación ciudadana.	10 Comités			SRIA. DE DESARROLLO SOCIAL	Porcentaje de comités de grupos étnicos integrados	Gestión	Eficacia	Anual	Realizado		
57	Creación y operación de un Consejo Municipal del Deporte.	1 Consejo			SRIA. DE DESARROLLO SOCIAL	Porcentaje de etapas cumplidas para la integración del consejo municipal de deporte	Gestión	Eficacia	Semestral			
Municipio con gobernabilidad y empoderamiento ciudadano Programa (estratégico): Seguridad ciudadana y reconciliación social Estrategia: Dignificación salarial, profesionalización y capacitación												
ID	Líneas de Acción	Meta	Mediano plazo	Largo plazo	Dependencia	Indicador	Tipo	Dimensión	Frecuencia	2019	2020	2021
58	Implementación de un programa de estímulos y recompensas.	1 Programa			SRIA. DE SEGURIDAD PUBLICA	Porcentaje de acciones realizadas en el programa de estímulos y recompensas	Gestión	Eficacia	Semestral			

ID	Líneas de Acción	Meta	Mediano plazo	Largo plazo	Dependencia	Indicador	Tipo	Dimensión	Frecuencia	2019	2020	2021
59	Formación y capacitación del personal operativo de la Secretaría de Seguridad Pública.	1 Programa			SRIA. DE SEGURIDAD PUBLICA	Porcentaje de policías operativos capacitados	Gestión	Eficacia	Anual	Realizado		
60	Certificación del personal operativo de la Secretaría de Seguridad Pública.	80% del personal operativo			SRIA. DE SEGURIDAD PUBLICA	Porcentaje de policías operativos certificados	Gestión	Eficacia	Anual			
61	Capacitación del personal del área de monitoreo con tecnología de punta para la atención rápida en las llamadas de emergencia.	1 Capacitación			SRIA. DE SEGURIDAD PUBLICA	Porcentaje de elementos capacitados en tecnología	Gestión	Eficacia	Anual			
62	Atender y proporcionar el seguro de vida del personal operativo.	1 Póliza por policía			SRIA. DE SEGURIDAD PUBLICA	Porcentaje de policías operativos que cuentan con seguro de vida	Gestión	Eficacia	Anual	Realizado		
63	Realizar el estudio y análisis de sueldos bajos.	1 Estudio			SRIA. DE SEGURIDAD PUBLICA	Porcentaje de elementos para mejora salarial	Gestión	Eficacia	Anual	Realizado		
64	Contar con un plan de retiro para los elementos operativos de edad avanzada apegado a los derechos humanos	1 Plan			SRIA. DE SEGURIDAD PUBLICA	Porcentaje de acciones realizadas para la elaboración del plan de retiro	Gestión	Eficacia	Semestral	Realizado		

Municipio con gobernabilidad y empoderamiento ciudadano

Programa (estratégico): Seguridad ciudadana y reconciliación social
Estrategia: Infraestructura y equipamiento

ID	Líneas de Acción	Meta	Mediano plazo	Largo plazo	Dependencia	Indicador	Tipo	Dimensión	Frecuencia	2019	2020	2021
65	Adquisición de accesorios de uniforme: coderas, rodilleras, pasamontañas, guantes, fornituras, funda lateral.	1 Equipo por policía			SRIA. DE SEGURIDAD PUBLICA	Porcentaje invertido en adquisición de uniformes respecto al recurso ejercido en seguridad pública	Gestión	Eficacia	Anual	Realizado		
66	Compra de equipo de protección: chalecos balísticos, chalecos tácticos, máscaras antigás y escudos balísticos.	1 Equipo por policía			SRIA. DE SEGURIDAD PUBLICA	Porcentaje invertido en equipo de protección respecto al recurso ejercido en seguridad pública	Gestión	Eficacia	Anual	Realizado		
67	Adquisición de armamento y accesorios.	70% de cobertura			SRIA. DE SEGURIDAD PUBLICA	Porcentaje invertido en adquisición de armamento y accesorios respecto al recurso ejercido en seguridad pública	Gestión	Eficacia	Anual	Realizado		
68	Actualización, mantenimiento y equipamiento de la Unidad Especializada de Atención a la Violencia Familiar y Género de la Policía.	1 Programa			SRIA. DE SEGURIDAD PUBLICA	Porcentaje invertido en mantenimiento y reparación respecto al recurso ejercido en seguridad pública	Gestión	Eficacia	Anual	Realizado		
69	Mantenimiento del stand de tiro virtual de la Academia de Policía.	1 Servicio de mantenimiento			SRIA. DE SEGURIDAD PUBLICA	Porcentaje invertido en mantenimiento de stand de tiro virtual respecto al recurso ejercido en seguridad pública	Gestión	Eficacia	Anual			
70	Mantenimiento a las antenas repetidoras de comunicación.	1 Servicio de mantenimiento			SRIA. DE SEGURIDAD PUBLICA	Porcentaje invertido en mantenimiento de antenas repetidoras respecto al recurso ejercido en seguridad pública	Gestión	Eficacia	Anual			
71	Adquisición, mantenimiento y/o reparación de equipo de cámaras de video-vigilancia, equipo de radiocomunicación y monitoreo.	70% de cobertura			SRIA. DE SEGURIDAD PUBLICA	Porcentaje invertido en mantenimiento y reparación de equipo de radiocomunicación y monitoreo respecto al recurso ejercido en seguridad pública	Gestión	Eficacia	Anual			

ID	Líneas de Acción	Meta	Mediano plazo	Largo plazo	Dependencia	Indicador	Tipo	Dimensión	Frecuencia	2019	2020	2021
72	Mantenimiento a instalaciones y edificios de la Secretaría de Seguridad Pública.	100% de cobertura			SRIA. DE SEGURIDAD PUBLICA	Porcentaje invertido en mantenimiento de infraestructura respecto al recurso ejercido en seguridad pública	Gestión	Eficacia	Anual			
73	Adquisición y mantenimiento del parque vehicular de la Secretaría de Seguridad Pública.	100% de mantenimiento			SRIA. DE SEGURIDAD PUBLICA	Porcentaje invertido en parque vehicular respecto al recurso ejercido en seguridad pública	Gestión	Eficacia	Anual			
Municipio con gobernabilidad y empoderamiento ciudadano												
Programa (estratégico): Seguridad ciudadana y reconciliación social Estrategia: Policía de proximidad												
ID	Líneas de Acción	Meta	Mediano plazo	Largo plazo	Dependencia	Indicador	Tipo	Dimensión	Frecuencia	2019	2020	2021
74	Fomento de una cultura en contra de la violencia hacia las mujeres y de respeto a los derechos humanos a través de la elaboración de un manual de actuación.	1 Manual			SRIA. DE SEGURIDAD PUBLICA	Porcentaje de etapas cumplidas para la realización de un manual de actuación	Gestión	Eficacia	Semestral			
75	Programa integral municipal de prevención del delito con enfoque transversal (Ciudadanía, derechos humanos, perspectiva de género, multiculturalidad e inclusión social).	1 Programa			SRIA. DE SEGURIDAD PUBLICA	Porcentaje de personal de la policía capacitado en enfoque transversal	Gestión	Eficacia	Semestral			
76	Consolidar en la corporación un nuevo modelo policial que fortalezca la cohesión social y propicie la construcción de espacios de confianza y armonía entre la corporación y la comunidad.	1 Programa			SRIA. DE SEGURIDAD PUBLICA	Porcentaje de personal de la policía evaluado en enfoque transversal	Gestión	Eficacia	Semestral			
77	Fortalecimiento de la seguridad ciudadana en el área rural.	1 programa			SRIA. DE SEGURIDAD PUBLICA	Porcentaje de acciones realizadas para el fortalecimiento de la seguridad ciudadana en el área rural	Gestión	Eficacia	Semestral			
78	Apoyo a grupo de jóvenes con problemas de adicciones.	1 Programa de talleres			SRIA. DE SEGURIDAD PUBLICA	Porcentaje de jóvenes con problemas de adicciones atendida	Gestión	Eficacia	Anual		Realizado	
79	Creación de grupos de ayuda contra la violencia familiar y de género.	5 Grupos			SRIA. DE SEGURIDAD PUBLICA	Porcentaje de grupos de ayuda contra la violencia intrafamiliar y de género creados	Gestión	Eficacia	Anual		Realizado	
80	Realizar operativos con mayor efectividad en zonas de atención prioritarias.	Polígonos establecidos			SRIA. DE SEGURIDAD PUBLICA	Porcentaje de detenidos en operativos de seguridad pública	Gestión	Resultado	Semestral		Realizado	
81	En coordinación con los gobiernos federal y estatal, realizar programas especiales de seguridad.	4 Programas			SRIA. DE SEGURIDAD PUBLICA	Porcentaje de programas especiales de seguridad realizados	Gestión	Eficacia	Anual		Realizado	
82	Creación de una unidad administrativa de orientación y seguimiento ciudadano ante eventos criminosos (Atención a Víctimas).	1 Programa			SRIA. DE SEGURIDAD PUBLICA	Promedio de unidades de atención a víctimas	Gestión	Eficacia	Anual			
83	Profesionalización y capacitación de la Policía de Género Municipal. (Fortalecimiento).	1 Plan			SRIA. DE SEGURIDAD PUBLICA	Porcentaje de elementos de la unidad de género capacitados	Gestión	Eficacia	Anual		Realizado	
84	Establecer el programa de "Redes Vecinales".	1 Plan			SRIA. TÉCNICA	Promedio de reuniones de las redes vecinales	Gestión	Eficacia	Anual		Realizado	

Municipio con gobernabilidad y empoderamiento ciudadano

Programa (estratégico): Seguridad ciudadana y reconciliación social
Estrategia: Protección civil efectiva

ID	Líneas de Acción	Meta	Mediano plazo	Largo plazo	Dependencia	Indicador	Tipo	Dimensión	Frecuencia	2019	2020	2021
85	Impulsar permanentemente por todas las vías disponibles la cultura de protección civil, con énfasis en la prevención y autoprotección en relación a los riesgos y peligros que representan los agentes perturbadores o de riesgo.	1 Programa			SECRETARIA GENERAL	Porcentaje de ciudadanía capacitada en la prevención y autoprotección de los agentes perturbadores o de riesgo	Gestión	Eficacia	Anual	Realizado		
86	Prevenir y controlar incendios forestales.	10 publicaciones de prevención en redes sociales al año			SECRETARIA GENERAL	Porcentaje de publicaciones en redes sociales para prevenir incendios forestales realizadas	Gestión	Eficacia	Semestral	Realizado		
87	Implementar el programa anual de prevención, inspección y verificación del estado que guarde toda instalación de riesgo.	1 Programa			SECRETARIA GENERAL	Porcentaje de lugares inspeccionados	Gestión	Eficacia	Anual	Realizado		
88	Actualizar y aplicar el Atlas de Riesgo Municipal.	1 Atlas de riesgo			SECRETARIA GENERAL	Porcentaje de etapas cumplidas para actualización y aplicación del atlas de riesgo municipal	Gestión	Eficacia	Semestral	Realizado		
89	Promover la coordinación con los sistemas nacional y estatal de protección civil; así como con los municipios colindantes, procurando una mejor eficiencia en su aplicación.	1 Comité			SECRETARIA GENERAL	Porcentaje de comités coordinados instalados	Gestión	Eficacia	Anual	Realizado		
90	Equipamiento y mantenimiento a los sistemas de alertamiento que ya se tienen.	1 Centro de alertamiento			SECRETARIA GENERAL	Porcentaje invertido en sistemas de alertamiento respecto al recurso ejercido por la coordinación de protección civil	Gestión	Eficacia	Anual			
91	Adquisición y mantenimiento del parque vehicular para el servicio de bomberos.	Parque vehicular			SECRETARIA GENERAL	Porcentaje invertido en parque vehicular de bomberos respecto al recurso ejercido por la coordinación de protección civil	Gestión	Eficacia	Anual			
92	Dar mantenimiento a la Estación Central de Bomberos y a las subestaciones.	1 Estación central y subestaciones			SECRETARIA GENERAL	Porcentaje invertido en mantenimiento de estación central y subestaciones de bomberos respecto al recurso ejercido por la coordinación de protección civil	Gestión	Eficacia	Anual	Realizado		
93	Reforzar en coordinación con protección civil, la regulación de quemas agropecuarias controladas, para evitar incendios, pérdidas económicas y humanas.	1 Programa			SECRETARIA GENERAL	Variación porcentual de quemas agropecuarias controladas	Gestión	Eficacia	Anual	Realizado		
94	Elaborar un plan de acción para mitigar los efectos del cambio climático.	1 Plan de acción			DIR. GRAL. DE ECOLOGÍA Y PROT. AL MEDIO AMBIENTE	Porcentaje de etapas cumplidas para la elaboración del plan de acción para mitigar los efectos del cambio climático	Gestión	Eficacia	Anual	Realizado		

Municipio con gobernabilidad y empoderamiento ciudadano

Programa (estratégico): Seguridad ciudadana y reconciliación social
Estrategia: Movilidad vial

ID	Líneas de Acción	Meta	Mediano plazo	Largo plazo	Dependencia	Indicador	Tipo	Dimensión	Frecuencia	2019	2020	2021
95	Capacitar al peatón y al conductor en educación vial para concientizar a la ciudadanía.	Atender el 50% de las personas que soliciten este tema			SRIA. DE SEGURIDAD PUBLICA	Porcentaje de la población capacitada en temas de educación vial	Gestión	Eficacia	Anual	Realizado		
96	Operativos técnicos integrales en todos los puntos conflictivos en el municipio.	20 Operativos			SRIA. DE SEGURIDAD PUBLICA	Porcentaje de operativos técnicos integrales realizados	Gestión	Eficacia	Semestral	Realizado		
97	Creación de ciclovías en zonas estratégicas de la zona conurbada del municipio.	2 Ciclovías			SRIA. DE SEGURIDAD PUBLICA	Kilómetros de ciclovía por cada 100,000 habitantes	Estratégico	Eficiencia	Anual			
98	Capacitación a los elementos de tránsito para mejor conocimiento del Reglamento de Tránsito y Vialidad.	70% de elementos capacitados			SRIA. DE SEGURIDAD PUBLICA	Porcentaje de elementos municipales capacitados en el tema de reglamento de tránsito y vialidad	Gestión	Eficacia	Anual			
99	Cursos y talleres en educación vial en el sector educativo.	380 Escuelas			SECRETARIA GENERAL	Porcentaje de escuelas capacitadas en educación vial	Gestión	Eficacia	Anual	Realizado		
100	Implementar programas para restringir o cancelar el estacionamiento público en puntos conflictivos de la ciudad.	30 Operativos mensuales			SECRETARIA GENERAL	Porcentaje de estacionamientos públicos restringidos	Gestión	Eficacia	Semestral			
101	Gestionar y promover ante las instancias correspondientes un transporte público con perspectiva de género a través de la implementación del Programa "Línea Rosa".	1 programa			SECRETARIA GENERAL	Porcentaje de unidades habilitadas. Desglose por tipo de unidades.	Gestión	Eficacia	Anual	Realizado		
102	Identificación de ruta segura para desplazamiento por medio de sillas de ruedas y creación de un mapa digital.	1 Mapa			SECRETARIA GENERAL	Porcentaje de rutas seguras de desplazamiento para personas con discapacidad	Gestión	Eficacia	Anual			
103	Programa de parquímetros eficientes.	1 Programa			SECRETARIA GENERAL	Porcentaje de parquímetros en funcionamiento	Gestión	Eficiencia	Semestral			
104	Estudios de cambio de semáforos obsoletos y en mal estado.	60% de solicitudes atendidas			SRIA. DE SEGURIDAD PUBLICA	Porcentaje de semáforos sustituidos	Gestión	Eficiencia	Semestral			
105	Estudios para sistemas coordinados de semáforos y señalizaciones en zonas urbanas y conurbanas.	40% de solicitudes atendidas			SRIA. DE SEGURIDAD PUBLICA	Porcentaje de solicitudes de semáforos y señalizaciones atendidas	Gestión	Eficacia	Semestral	Realizado		

Municipio con gobernabilidad y empoderamiento ciudadano

Programa (estratégico): Administración responsable y eficiente
Estrategia: Administración de los recursos (Austeridad municipal)

ID	Líneas de Acción	Meta	Mediano plazo	Largo plazo	Dependencia	Indicador	Tipo	Dimensión	Frecuencia	2019	2020	2021
106	Reestructurar la administración pública municipal, suprimiendo, fusionando o creando dependencias municipales que hagan coherente y faciliten la coordinación de las distintas Secretarías.	1 Plan de reorganización administrativa (fusión y/o eliminación de áreas improductivas o de doble atención)			CONTRALORIA	Porcentaje de etapas cumplidas para la reestructuración de la administración pública municipal	Gestión	Eficacia	Anual	Realizado		

ID	Líneas de Acción	Meta	Mediano plazo	Largo plazo	Dependencia	Indicador	Tipo	Dimensión	Frecuencia	2019	2020	2021
107	Presupuestar y efectuar el pago a los elementos de seguridad de edad avanzada propuestos en el plan de retiro de la Secretaría de Seguridad Pública.	Recursos destinados			SRIA. DE ADMON. Y FINANZAS	Porcentaje del presupuesto asignado para el programa de plan de retiro	Gestión	Eficacia	Anual			
108	Programa de mantenimiento y reparación de instalaciones, equipo, vehículos y maquinaria de la administración pública.	1 programa			SRIA. DE ADMON. Y FINANZAS	Porcentaje de acciones realizadas para el mantenimiento y reparación de instalaciones, equipo, vehículos y maquinaria de la administración pública	Gestión	Eficacia	Semestral	Realizado		
109	Modernización de los sistemas de comunicación interna.	1 Programa de modernización			SRIA. DE ADMON. Y FINANZAS	Porcentaje de programas realizados de modernización de sistemas de comunicación interna	Gestión	Eficiencia	Semestral			
110	Revalorización y actualización de tablas catastrales.	1 Tabla nueva			SRIA. DE ADMON. Y FINANZAS	Porcentaje de tablas catastrales actualizadas	Gestión	Eficacia	Anual			
111	Control del gasto corriente.	1 Plan			SRIA. DE ADMON. Y FINANZAS	Variación porcentual de gasto corriente realizado	Gestión	Eficiencia	Semestral	Realizado		
112	Reducción de la plantilla de personal.	20%			SRIA. DE ADMON. Y FINANZAS	Variación porcentual de empleados municipales	Gestión	Eficiencia	Semestral	Realizado		
113	Reducir el consumo de papel y consumibles plásticos, reusar y reciclar.	1 Plan de eficiencia administrativa			SRIA. DE ADMON. Y FINANZAS	Porcentaje de dependencias que se ajustan al plan de 3 R's	Gestión	Eficacia	Semestral	Realizado		
114	Atender las requisiciones para la compra de materiales y suministros para el funcionamiento óptimo de las unidades administrativas.	1 Plan			SRIA. DE ADMON. Y FINANZAS	Porcentaje de solicitudes de abastecimiento de materiales y suministros atendidas	Gestión	Eficacia	Semestral	Realizado		
115	Pago a proveedores con oportunidad y eficiencia haciendo uso de las TIC's.	1 Sistema			SRIA. DE ADMON. Y FINANZAS	Promedio de pagos realizados a proveedores	Gestión	Eficiencia	Semestral	Realizado		
116	Incentivar la cultura tributaria exhortando a las personas a que paguen sus cuotas tanto en impuestos como en derechos, de tal forma que el municipio alcance los recursos económico-financieros que permitan el óptimo funcionamiento de las unidades administrativas.	1 plan			SRIA. DE ADMON. Y FINANZAS	Porcentaje de etapas cumplidas para la elaboración de un plan de exhorto a la ciudadanía en el pago por el servicio de agua potable	Gestión	Eficacia	Semestral	Realizado		
117	Gestionar recursos ante las instancias de gobierno para la realización de obras y proyectos que beneficien a la ciudadanía.	1 plan			SRIA. DE ADMON. Y FINANZAS	Porcentaje de etapas cumplidas para la elaboración de un plan de gestión de recursos con otras instancias de gobierno para la realización de obras y proyectos en beneficio de la ciudadanía	Gestión	Eficacia	Semestral	Realizado		
118	Reestructuración organizacional del Ayuntamiento	100% de la revisión de la estructura			CONTRALORIA	Porcentaje de reestructuración organizacional del Ayuntamiento realizada	Gestión	Eficacia	Semestral	Realizado		
Municipio con gobernabilidad y empoderamiento ciudadano Programa (estratégico): Administración responsable y eficiente Estrategia: Finanzas												
ID	Líneas de Acción	Meta	Mediano plazo	Largo plazo	Dependencia	Indicador	Tipo	Dimensión	Frecuencia	2019	2020	2021
119	Recaudación fiscal eficiente.	1 Plan de recaudación			SRIA. DE ADMON. Y FINANZAS	Porcentaje de acciones realizadas para una recaudación fiscal eficiente	Gestión	Eficiencia	Semestral	Realizado		
120	Convenios de colaboración para el otorgamiento de estímulos fiscales.	Convenios			SRIA. DE ADMON. Y FINANZAS	Porcentaje de convenios sobre estímulos fiscales obtenidos	Gestión	Eficiencia	Semestral	Realizado		

ID	Líneas de Acción	Meta	Mediano plazo	Largo plazo	Dependencia	Indicador	Tipo	Dimensión	Frecuencia	2019	2020	2021
121	Actualización del Sistema de Catastro.	1 Sistema			SRIA. DE ADMON. Y FINANZAS	Variación porcentual de la actualización al padrón catastral	Gestión	Eficacia	Semestral		Realizado	
122	Gestión de recursos alternativos a través de alianzas nacionales e internacionales para fortalecer los programas municipales de desarrollo.	1 Plan			SRIA. DE PLANEACIÓN Y DESARROLLO ECONÓMICO	Total de alianzas nacionales e internacionales realizadas	Gestión	Eficiencia	Semestral		Realizado	
Municipio con gobernabilidad y empoderamiento ciudadano Programa (estratégico): Administración responsable y eficiente Estrategia: Tecnologías de la información												
ID	Líneas de Acción	Meta	Mediano plazo	Largo plazo	Dependencia	Indicador	Tipo	Dimensión	Frecuencia	2019	2020	2021
123	Establecer una plataforma de capacitación en línea para servidores públicos.	1 Plataforma			SRIA. DE ADMON. Y FINANZAS	Porcentaje de actividades realizadas para la implementación de plataforma de capacitación en línea para servidores públicos	Gestión	Eficacia	Semestral		Realizado	
124	Crear una plataforma digital para facilitar el otorgamiento de servicios enfocada a reducir tiempos de trámites.	1 Plataforma creada			SRIA. DE ADMON. Y FINANZAS	Porcentaje de actividades realizadas para la implementación de plataforma digital para facilitar el otorgamiento de servicios	Gestión	Eficacia	Semestral			
125	Crear una plataforma digital para comunicación interna (intranet).	1 Plataforma creada			SRIA. DE ADMON. Y FINANZAS	Porcentaje de actividades realizadas para la implementación de plataforma digital para comunicación interna (intranet)	Gestión	Eficacia	Semestral			
126	Implementación de plataformas digitales para la mejora y transparencia de los procesos.	6 Plataformas			CONTRALORIA	Porcentaje de actividades realizadas para la implementación de plataformas digitales para la mejora y transparencia de los procesos	Gestión	Eficacia	Semestral		Realizado	
127	Creación de la Unidad de Tecnologías de la Información y Comunicación, dependiente de la Contraloría General.	1 Unidad			CONTRALORIA	Porcentaje de etapas realizadas para la creación de la unidad de tecnologías de la información y comunicación	Gestión	Eficiencia	Semestral			
128	Mantenimiento de equipos de cómputo para eficientar procesos de las diversas áreas de la administración pública municipal.	1 Programa			SRIA. DE ADMON. Y FINANZAS	Porcentaje de equipos de cómputo que recibieron mantenimiento	Gestión	Eficiencia	Semestral		Realizado	
129	Internet gratuito para la ciudadanía.	5 Puntos en la ciudad			SRIA. DE ADMON. Y FINANZAS	Porcentaje de espacios públicos con servicio de internet gratuito	Gestión	Eficacia	Anual		Realizado	
130	Ampliación y mantenimiento de anillo de fibra óptica y telecomunicaciones en las instalaciones municipales.	1 Programa			SRIA. DE ADMON. Y FINANZAS	Porcentaje de etapas realizadas para la ampliación y mantenimiento de anillo de fibra óptica y telecomunicaciones en las instalaciones municipales	Gestión	Eficiencia	Semestral			
131	Modernizar las comunicaciones y equipos de cómputo del gobierno municipal y de la CAPAMA.	1 Programa			SRIA. DE ADMON. Y FINANZAS	Porcentaje de acciones realizadas para la modernización de los sistemas de comunicación y equipos de cómputo de gobierno municipal y de CAPAMA	Gestión	Eficacia	Semestral		Realizado	
132	Mantenimiento preventivo de los sistemas de información y equipos de cómputo de la CAPAMA.	120 Sistemas 500 Equipos			CAPAMA	Porcentaje de sistemas y equipos de cómputo de CAPAMA que recibieron mantenimiento	Gestión	Eficacia	Semestral		Realizado	

Municipio con gobernabilidad y empoderamiento ciudadano

Programa (estratégico): Administración responsable y eficiente
Estrategia: Capacitación y profesionalización

ID	Líneas de Acción	Meta	Mediano plazo	Largo plazo	Dependencia	Indicador	Tipo	Dimensión	Frecuencia	2019	2020	2021
133	Por medio de convenios con instituciones de educación pública y privada, gobierno federal e instituciones internacionales desarrollar las capacidades, habilidades y profesionalización de servidores públicos.	80% de la plantilla laboral			SRIA. DE ADMON. Y FINANZAS	Porcentaje de empleados municipales capacitados en el desarrollo de habilidades y profesionalización	Gestión	Eficacia	Semestral	Realizado		
134	Capacitación interna para la prevención, corrección e investigación de los actos u omisiones de los servidores públicos.	80% de la plantilla laboral			CONTRALORIA	Porcentaje de empleados capacitados en prevención, corrección e investigación de los actos u omisiones de los servidores públicos	Gestión	Eficacia	Semestral	Realizado		
135	Capacitar al personal de la Dirección de Políticas Públicas y Transparencia en temas de trámites y servicios.	100 % del personal de la Dirección			CONTRALORIA	Porcentaje de personal de políticas públicas y transparencia capacitados en temas de trámites y servicios	Gestión	Eficacia	Semestral	Realizado		
136	Certificación del personal en cada dependencia del H. Ayuntamiento.	1 Programa de certificación			SRIA. DE ADMON. Y FINANZAS	Porcentaje de empleados municipales certificados	Gestión	Eficacia	Semestral	Realizado		
137	Instalación del Sistema Municipal de Servicio Profesional de Carrera.	1 Sistema instalado			SRIA. DE ADMON. Y FINANZAS	Porcentaje de empleados municipales dentro del sistema del servicio profesional de carrera	Gestión	Eficacia	Anual			
138	Fortalecimiento del servicio social y/o prácticas profesionales a través de convenios con instituciones educativas privadas y públicas.	1 Programa			SRIA. DE ADMON. Y FINANZAS	Variación porcentual de jóvenes prestadores de servicio social en el periodo	Gestión	Eficiencia	Semestral	Realizado		
139	Capacitación a las dependencias para la reestructuración orgánica del Ayuntamiento de Acapulco de Juárez.	18 Talleres			CONTRALORIA	Porcentaje de dependencias municipales capacitadas en el tema de reestructuración orgánica	Gestión	Eficacia	Semestral	Realizado		
140	Capacitar a los servidores públicos de las dependencias del H. Ayuntamiento de Acapulco de Juárez, en temas de transparencia y acceso a la información, sobre la utilización y manejo de éstas plataformas.	80% de los servidores públicos			CONTRALORIA	Porcentaje de empleados municipales capacitados en temas de transparencia y acceso a la información	Gestión	Eficacia	Semestral	Realizado		
141	Promover el conocimiento, las técnicas actualizadas y los procesos de auditoría (Calidad, Obras, Administrativas y Financieras), mediante la capacitación continua del personal auditor.	Contar con el 50% del equipo auditor altamente capacitado			CONTRALORIA	Porcentaje de personal auditor capacitado	Gestión	Eficacia	Semestral	Realizado		

Municipio con gobernabilidad y empoderamiento ciudadano

Programa (estratégico): Transparencia, rendición de cuentas y acceso a la información pública
Estrategia: Planeación y control interno

ID	Líneas de Acción	Meta	Mediano plazo	Largo plazo	Dependencia	Indicador	Tipo	Dimensión	Frecuencia	2019	2020	2021
142	Consolidar la presupuestación basada en resultados (PbR) escalando positivamente en el índice de Información Presupuestal establecido por el Instituto Mexicano para la Competitividad.	3 Evaluaciones			SRIA. DE PLANEACIÓN Y DESARROLLO ECONÓMICO	Ranking nacional en PBR	Gestión	Eficiencia	Anual	Realizado		

ID	Líneas de Acción	Meta	Mediano plazo	Largo plazo	Dependencia	Indicador	Tipo	Dimensión	Frecuencia	2019	2020	2021
143	Obtener una mejor posición en el Índice General de Avance en PbR - SED en el ámbito municipal implementado por la Secretaría de Hacienda y Crédito Público (SHCP).	3 Evaluaciones			SRIA. DE PLANEACIÓN Y DESARROLLO ECONÓMICO	Porcentaje de evaluación obtenido en PBR	Gestión	Eficiencia	Anual	Realizado		
144	Evaluación del Plan Municipal de Desarrollo 2018-2021 en sus programas, líneas de acción y metas.	3 Evaluaciones			SRIA. DE PLANEACIÓN Y DESARROLLO ECONÓMICO	Porcentaje de líneas de acción cumplidas en el periodo	Gestión	Eficacia	Semestral	Realizado		
145	Fortalecimiento de las capacidades en temas estratégicos: Metodología del Marco Lógico, Construcción de Indicadores, Presupuesto Basado en Resultados, y Planeación Estratégica.	1 Programa de capacitación			SRIA. DE PLANEACIÓN Y DESARROLLO ECONÓMICO	Porcentaje de empleados municipales capacitados en metodología del marco lógico	Gestión	Eficacia	Semestral	Realizado		
146	Gestionar ante Cabildo un porcentaje de la inversión pública para un presupuesto participativo.	1 Programa			SRIA. DE PLANEACIÓN Y DESARROLLO ECONÓMICO	Porcentaje de presupuesto participativo	Gestión	Eficacia	Anual			
147	Participar y posicionarse en el programa Sistema de Indicadores de Desempeño de la Asociación Internacional de Administración de Ciudades y Condados (ICMA-ML).	111 Indicadores 1 Manual			SRIA. DE PLANEACIÓN Y DESARROLLO ECONÓMICO	Porcentaje de indicadores de desempeño cumplidos	Gestión	Eficacia	Semestral	Realizado		
148	Capacitación continua y especializada en temas de planeación y gestión municipal.	1 Programa de capacitación			SRIA. DE PLANEACIÓN Y DESARROLLO ECONÓMICO	Porcentaje de empleados capacitados en temas de planeación y gestión municipal	Gestión	Eficacia	Semestral	Realizado		
149	Inscripción al programa de "Fortalecimiento Interinstitucional" para el fortalecimiento de las capacidades de los gobiernos locales de INAFED, Enfoque de atención a Objetivos de Desarrollo Sostenible, Agenda 2030, ONU.	1 Convenio con INAFED 14 Metas			SRIA. DE PLANEACIÓN Y DESARROLLO ECONÓMICO	Porcentaje de acciones cumplidas para el fortalecimiento de las capacidades de los gobiernos locales	Gestión	Eficacia	Semestral	-		
150	Creación de plataforma digital para seguimiento del Sistema de Indicadores de Desempeño de la Administración Pública.	1 Plataforma creada			SRIA. DE PLANEACIÓN Y DESARROLLO ECONÓMICO	Porcentaje de acciones del Sistema de Indicadores del Municipio de Acapulco (SIMA) realizadas	Gestión	Eficacia	Semestral	Realizado		
151	Administrar el sistema SIIPSO para llevar a cabo acciones y obras con recursos federales del Ramo 33.	1 Programa de obras y acciones anual			SRIA. DE PLANEACIÓN Y DESARROLLO ECONÓMICO	Porcentaje de obras y acciones registradas en el SIIPSO	Gestión	Eficacia	Semestral	Realizado		
152	Recopilar información y documentación necesaria para la comprobación del gasto de inversión pública municipal.	100% de expedientes técnicos			SRIA. DE PLANEACIÓN Y DESARROLLO ECONÓMICO	Porcentaje de expedientes técnicos comprobatorios de gastos de inversión pública entregados a la instancia fiscalizadora	Gestión	Eficacia	Semestral	Realizado		
153	Realizar y difundir el reporte trimestral de avance físico financiero de obras y acciones en el portal de transparencia.	1 Reporte			SRIA. DE PLANEACIÓN Y DESARROLLO ECONÓMICO	Porcentaje de financiero de obras y acciones ejercidos con recursos federales	Gestión	Eficacia	Trimestral	Realizado		
154	Reingeniería de procesos y modernización administrativa.	183 Procesos de soporte			CONTRALORIA	Promedio de procesos de soporte modernizados	Gestión	Eficiencia	Semestral	Realizado		
155	Actualizar las actividades administrativas y operativas de las dependencias municipales con apego al marco legal vigente.	100% de las unidades administrativas			CONTRALORIA	Promedio de actividades operativas y administrativas actualizadas	Gestión	Eficiencia	Semestral			

ID	Líneas de Acción	Meta	Mediano plazo	Largo plazo	Dependencia	Indicador	Tipo	Dimensión	Frecuencia	2019	2020	2021
156	Reevaluar los instrumentos de control interno de la Contraloría para alinearlos al marco normativo vigente.	Evaluación del 100% de los instrumentos de control interno existente			CONTRALORIA	Porcentaje de los instrumentos de control interno existentes evaluados	Gestión	Eficiencia	Semestral			
157	Impulsar acciones que contribuyan al seguimiento del Sistema de Control Interno del H. Ayuntamiento de Acapulco de Juárez.	1 Sistema			CONTRALORIA	Porcentaje de acciones realizadas para contribuir en el seguimiento del sistema de control interno	Gestión	Eficiencia	Semestral	Realizado		
158	Fortalecer el Sistema de Control de Riesgos para desarrollar el enfoque preventivo en la Contraloría General.	1 Sistema			CONTRALORIA	Porcentaje de acciones realizadas para el fortalecimiento del sistema de control de riesgos	Gestión	Eficacia	Semestral			
159	Instalación y seguimiento del Gabinete turístico municipal.	1 Programa			SRIA. DE TURISMO MUNICIPAL	Número de dependencias que integran el gabinete turístico municipal	Gestión	Eficacia	Semestral			
160	Realizar y dar seguimiento a auditorías internas aplicadas a las dependencias y organismos municipales.	33 Auditorías de obra pública 60 Auditorías administrativas y financieras, 3 Auditorías de calidad			CONTRALORIA	Porcentaje de auditorías internas realizadas	Gestión	Eficacia	Semestral	Realizado		

Municipio con gobernabilidad y empoderamiento ciudadano

Programa (estratégico): Transparencia, rendición de cuentas y acceso a la información pública
Estrategia: Transparencia en la administración

ID	Líneas de Acción	Meta	Mediano plazo	Largo plazo	Dependencia	Indicador	Tipo	Dimensión	Frecuencia	2019	2020	2021
161	Implementar mecanismos más eficientes y ágiles para que la población acceda a la información municipal.	1 Programa			CONTRALORIA	Porcentaje de acciones realizadas en la implementación de mecanismos eficientes para el acceso a la información municipal	Gestión	Eficacia	Semestral	Realizado		
162	Establecer un programa de comunicación para la difusión de eventos culturales, deportivos y de recreación; medidas preventivas ante eventos naturales y antropogénicos, servicios públicos, así como de programas sociales.	1 Programa			SRIA. DE DESARROLLO SOCIAL	Porcentaje de acciones realizadas en la implementación de un programa de comunicación para la difusión de eventos culturales, deportivos y de recreación; medidas preventivas y de programas sociales	Gestión	Eficacia	Semestral	Realizado		
163	Establecer mecanismos para garantizar la transparencia en los procesos de adquisiciones.	1 Programa			CONTRALORIA	Promedio de adquisiciones bajo transparencia	Gestión	Eficacia	Semestral			
164	Capacitar y difundir entre funcionarios públicos del Ayuntamiento temas en materia de acceso a la información, creando una cultura de transparencia.	100% de la Plantilla laboral			CONTRALORIA	Porcentaje de personal capacitado en materia de acceso a la información	Gestión	Eficacia	Semestral	Realizado		
165	Implementación de acciones de transparencia en armonía con el Sistema Estatal Anticorrupción	1 Programa			CONTRALORIA	Porcentaje de acciones del sistema municipal anticorrupción realizadas	Gestión	Eficacia	Semestral	Realizado		
166	Creación de la Contraloría Social.	1 Comité de Contraloría Social 1 plan de trabajo			CONTRALORIA	Porcentaje de etapas cumplidas para la integración del comité de contraloría social	Gestión	Eficacia	Semestral	Realizado		
167	Elaboración de estados financieros y reportes presupuestales de acuerdo a la normatividad aplicable.	4 estados financieros			CONTRALORIA	Porcentaje de estados financieros realizados	Gestión	Eficacia	Semestral	Realizado		

ID	Líneas de Acción	Meta	Mediano plazo	Largo plazo	Dependencia	Indicador	Tipo	Dimensión	Frecuencia	2019	2020	2021
168	Difundir a través de los portales del Gobierno Municipal y de la CAPAMA información de interés público de acuerdo a las disposiciones legales en la materia.	Cumplimiento al 100% de requerimientos legales			CONTRALORIA	Porcentaje de información financiera de la CAPAMA en materia de obligaciones de transparencia	Gestión	Eficacia	Semestral	Realizado		
169	Monitoreo de medios de comunicación y redes sociales para atención a problemáticas de la ciudadanía en los servicios públicos.	1 programa			SRIA. TÉCNICA	Porcentaje realizado de monitoreo de medios impresos para atención a problemáticas en temas de agua potable, alcantarillado y bacheo	Gestión	Eficacia	Semestral	Realizado		
170	Publicar oportunamente la información en fracciones requeridas en la Plataforma Nacional de Transparencia.	196 Requerimientos			CAPAMA	Porcentaje de requerimientos en materia de transparencia atendidos por CAPAMA	Gestión	Eficacia	Semestral	Realizado		

Municipio con gobernabilidad y empoderamiento ciudadano

Programa (estratégico): Transparencia, rendición de cuentas y acceso a la información pública
Estrategia: Armonización contable y rendición de cuentas

ID	Líneas de Acción	Meta	Mediano plazo	Largo plazo	Dependencia	Indicador	Tipo	Dimensión	Frecuencia	2019	2020	2021
171	Atención y seguimiento a las auditorías externas realizadas al municipio.	12 Auditorías			CONTRALORIA	Porcentaje de auditorías externas realizadas	Gestión	Eficacia	Semestral	Realizado		
172	Transparentar los padrones de personas beneficiarias de los programas que opera el municipio.	1 Programa			CONTRALORIA	Porcentaje de acciones realizadas para transparentar los padrones de personas beneficiarias de los programas que opera el municipio	Gestión	Eficacia	Anual	Realizado		
173	Implementar acciones para verificar que los programas y proyectos se realicen de conformidad con la normatividad vigente.	1 Plan			CONTRALORIA	Porcentaje de acciones realizadas para la verificación de programas y proyectos aplicados conforme a la normatividad vigente	Gestión	Eficacia	Semestral			
174	Fomentar una cultura de rendición de cuentas entre los funcionarios públicos municipales.	100% Funcionarios públicos			CONTRALORIA	Porcentaje de empleados de confianza primer y segundo nivel capacitados en tema de cultura de rendición de cuentas	Gestión	Eficacia	Semestral	Realizado		
175	Establecer sanciones en el Código de Ética para el Servidor Público que incurra en malas prácticas de gobierno.	1 programa de difusión			CONTRALORIA	Porcentaje de servidores públicos sancionados	Gestión	Eficiencia	Semestral			
176	Cumplir al 100% los requerimientos del Sistema de Evaluación de la Armonización Contable (SEvAC).	9 Evaluaciones SEvAC			SRIA. DE ADMON. Y FINANZAS	Porcentaje de requerimientos del sistema de evaluación de la armonización contable cumplidos	Gestión	Eficacia	Semestral	Realizado		

Municipio con gobernabilidad y empoderamiento ciudadano

Programa (estratégico): Calidad en los servicios públicos
Estrategia: Recolección y disposición de residuos

ID	Líneas de Acción	Meta	Mediano plazo	Largo plazo	Dependencia	Indicador	Tipo	Dimensión	Frecuencia	2019	2020	2021
177	Limpieza de sitios de disposición final no controlados.	100% de la limpieza de sitios de disposición final no controlados			COORD. GENERAL DE SERV. PUBLICOS MUNICIPALES	Porcentaje de sitios de disposición final controlados	Gestión	Eficacia	Semestral			

ID	Líneas de Acción	Meta	Mediano plazo	Largo plazo	Dependencia	Indicador	Tipo	Dimensión	Frecuencia	2019	2020	2021
178	Mantener limpias las áreas verdes y espacios públicos urbanos y rurales.	80% de los espacios públicos			COORD. GENERAL DE SERV. PUBLICOS MUNICIPALES	Porcentaje de espacios públicos limpios	Gestión	Eficacia	Semestral	Realizado		
179	Erradicación de puntos negros y tiraderos clandestinos.	Erradicar los 47 puntos negros			COORD. GENERAL DE SERV. PUBLICOS MUNICIPALES	Porcentaje de puntos negros erradicados	Gestión	Eficiencia	Semestral	Realizado		
180	Calles y avenidas libres de residuos sólidos mediante el barrido manual	90% de la limpieza en las principales calles, avenidas y accesos			COORD. GENERAL DE SERV. PUBLICOS MUNICIPALES	Porcentaje de calles y avenidas limpias	Gestión	Eficacia	Semestral	Realizado		
181	Separar residuos orgánicos e inorgánicos identificándolos y recolectándolos mediante días y horarios específicos.	1 Programa			COORD. GENERAL DE SERV. PUBLICOS MUNICIPALES	Toneladas de residuos orgánicos e inorgánicos recolectados	Gestión	Eficacia	Semestral			
182	Construir dos centros de transferencia de residuos sólidos, uno en el oriente y el otro en el poniente de la ciudad y elaborar un estudio para más centros de transferencia.	2 Centros de transferencia			COORD. GENERAL DE SERV. PUBLICOS MUNICIPALES	Total de centros de transferencia de residuos sólidos operando	Gestión	Eficacia	Anual			
183	Diseñar y aplicar una campaña informativa con horario de recolección de basura.	1 Campaña			COORD. GENERAL DE SERV. PUBLICOS MUNICIPALES	Porcentaje de campañas de difusión sobre recolección de basura realizada	Gestión	Eficacia	Semestral			

Municipio con gobernabilidad y empoderamiento ciudadano

Programa (estratégico): Calidad en los servicios públicos
Estrategia: Alumbrado público

ID	Líneas de Acción	Meta	Mediano plazo	Largo plazo	Dependencia	Indicador	Tipo	Dimensión	Frecuencia	2019	2020	2021
184	Revisar e implementar nuevas tecnologías sustentables para la iluminación.	100 Postes ecológicos			COORD. GENERAL DE SERV. PUBLICOS MUNICIPALES	Porcentaje de postes ecológicos instalados	Gestión	Eficacia	Anual	Realizado		
185	Instalar redes subterráneas.	4 Redes subterráneas			COORD. GENERAL DE SERV. PUBLICOS MUNICIPALES	Porcentaje de redes subterráneas instaladas	Gestión	Eficacia	Anual			
186	Implementar sistemas fotovoltaicos aislados en la zona urbana de la ciudad.	2 Sistemas			COORD. GENERAL DE SERV. PUBLICOS MUNICIPALES	Porcentaje de sistemas fotovoltaicos instalados	Gestión	Eficacia	Anual	Realizado		
187	Mantenimiento y rehabilitación de luminarias en la zonas urbana y rural del municipio.	1 Proyecto			COORD. GENERAL DE SERV. PUBLICOS MUNICIPALES	Porcentaje de luminarias rehabilitadas en el periodo	Gestión	Eficacia	Semestral	Realizado		

Municipio con gobernabilidad y empoderamiento ciudadano

Programa (estratégico): Calidad en los servicios públicos
Estrategia: Mercados

ID	Líneas de Acción	Meta	Mediano plazo	Largo plazo	Dependencia	Indicador	Tipo	Dimensión	Frecuencia	2019	2020	2021
188	Mantener y rehabilitar los mercados municipales.	1 Proyecto			COORD. GENERAL DE SERV. PUBLICOS MUNICIPALES	Porcentaje de mercados rehabilitados	Gestión	Eficiencia	Anual	Realizado		

Municipio con gobernabilidad y empoderamiento ciudadano

Programa (estratégico): Calidad en los servicios públicos
Estrategia: Panteones

ID	Líneas de Acción	Meta	Mediano plazo	Largo plazo	Dependencia	Indicador	Tipo	Dimensión	Frecuencia	2019	2020	2021
189	Acondicionar y ampliar los servicios del panteón El Palmar.	1 Proyecto			COORD. GENERAL DE SERV. PUBLICOS MUNICIPALES	Porcentaje de acciones cumplidas para el acondicionamiento y ampliación de los servicios del panteón El Palmar	Gestión	Eficacia	Semestral		Realizado	
190	Mantener y conservar los panteones municipales.	4 Panteones			COORD. GENERAL DE SERV. PUBLICOS MUNICIPALES	Porcentaje de panteones rehabilitados	Gestión	Eficiencia	Anual	Realizado		

Municipio con gobernabilidad y empoderamiento ciudadano

Programa (estratégico): Calidad en los servicios públicos
Estrategia: Rastro

ID	Líneas de Acción	Meta	Mediano plazo	Largo plazo	Dependencia	Indicador	Tipo	Dimensión	Frecuencia	2019	2020	2021
191	Promover en coordinación con el Gobierno del Estado el funcionamiento del Rastro TIF.	1 Certificación			COORD. GENERAL DE SERV. PUBLICOS MUNICIPALES	Porcentaje de acciones realizadas para la certificación del rastro TIF	Gestión	Eficacia	Semestral			
192	Gestionar la construcción de un rastro avícola, para erradicar los rastros tolerados.	1 Habilitación			COORD. GENERAL DE SERV. PUBLICOS MUNICIPALES	Porcentaje de acciones realizadas para la construcción del rastro avícola	Gestión	Eficacia	Semestral			

Municipio con gobernabilidad y empoderamiento ciudadano

Programa (estratégico): Calidad en los servicios públicos
Estrategia: Áreas verdes y espacios públicos

ID	Líneas de Acción	Meta	Mediano plazo	Largo plazo	Dependencia	Indicador	Tipo	Dimensión	Frecuencia	2019	2020	2021
193	Sistematizar el registro de la demanda ciudadana para facilitar la respuesta de las gestiones de limpieza y conservación de áreas verdes.	80% de solicitudes			COORD. GENERAL DE SERV. PUBLICOS MUNICIPALES	Porcentaje de solicitudes de limpieza y conservación de áreas verdes atendidas	Gestión	Eficacia	Semestral	Realizado		
194	Espacios adecuados para el esparcimiento familiar, en un ambiente seguro que contribuya a la restitución del tejido social y a fomentar una cultura de paz.	10 Espacios públicos			COORD. GENERAL DE SERV. PUBLICOS MUNICIPALES	Porcentaje de espacios públicos conservados	Gestión	Eficiencia	Semestral	Realizado		
195	Implementación de un sistema de riego óptimo para las áreas verdes.	2 Sistemas de riego			COORD. GENERAL DE SERV. PUBLICOS MUNICIPALES	Porcentaje de sistemas de riego óptimo implementados para las áreas verdes	Gestión	Eficiencia	Anual	Realizado		
196	Coordinación entre la Dirección General de Ecología y Protección del Medio Ambiente y la Dirección de Áreas Verdes para hacer una selección de especies endémicas.	6 Acciones conjuntas			COORD. GENERAL DE SERV. PUBLICOS MUNICIPALES	Porcentaje de acciones conjuntas para selección de especies endémicas	Gestión	Eficacia	Semestral			
197	Reforestar los espacios públicos.	Rehabilitación del 60% de los espacios públicos			COORD. GENERAL DE SERV. PUBLICOS MUNICIPALES	Porcentaje de espacios públicos arborizados	Gestión	Eficacia	Semestral	Realizado		
198	Fortalecer el vivero municipal para mejorar la producción de plantas.	1 Programa			COORD. GENERAL DE SERV. PUBLICOS MUNICIPALES	Variación porcentual de plantas producidas	Gestión	Eficiencia	Semestral	Realizado		
199	Responsabilizar a colonos de sus propias áreas verdes mediante campañas de concientización.	1 Campaña			COORD. GENERAL DE SERV. PUBLICOS MUNICIPALES	Porcentaje de personas concientizadas en el cuidado del medio ambiente	Gestión	Eficacia	Semestral	Realizado		
200	Organizar y supervisar los comités vecinales de los parques a bajo los cuales quedan en resguardo.	15 Comites ciudadanos			COORD. GENERAL DE SERV. PUBLICOS MUNICIPALES	Porcentaje de comités vecinales	Gestión	Eficiencia	Semestral			

Municipio con gobernabilidad y empoderamiento ciudadano

Programa (estratégico): Calidad en los servicios públicos
Estrategia: Imagen Urbana

ID	Líneas de Acción	Meta	Mediano plazo	Largo plazo	Dependencia	Indicador	Tipo	Dimensión	Frecuencia	2019	2020	2021
201	Rehabilitación y bacheo de calles y avenidas en la zona urbana y rural.	70% zona urbana 30% zona rural			SRIA. DE DES. URBANO Y OBRAS PÚBLICAS	Porcentaje de vialidades rehabilitadas	Gestión	Eficacia	Semestral	Realizado		
202	Aplicar señalización horizontal para guarniciones, camellones, líneas de carriles y pasos peatonales en las vialidades de la zona urbana del municipio.	150 km de vialidades con señalización horizontal 150 pasos peatonales			COORD. GENERAL DE SERV. PUBLICOS MUNICIPALES	Porcentaje de pasos peatonales señalados	Gestión	Eficacia	Semestral	Realizado		
203	Reparar las rejillas pluviales de acero en mal estado de la zona urbana del municipio.	360 metros cuadrados de rejillas pluviales de acero			COORD. GENERAL DE SERV. PUBLICOS MUNICIPALES	Porcentaje de rejillas reparadas	Gestión	Eficiencia	Semestral	Realizado		

ID	Líneas de Acción	Meta	Mediano plazo	Largo plazo	Dependencia	Indicador	Tipo	Dimensión	Frecuencia	2019	2020	2021
204	Desazolver las rejillas pluviales de las validades del municipio.	Retiro de 1,000 metros cúbicos de material de desazolve o de arrastre pluvial			COORD. GENERAL DE SERV. PUBLICOS MUNICIPALES	Porcentaje de m3 de material desazolvado	Gestión	Eficacia	Semestral	Realizado		
205	Mejorar la imagen urbana en zonas representativas del entorno de ingreso a la ciudad.	3 accesos rehabilitados			SRIA. DE DES. URBANO Y OBRAS PÚBLICAS	Porcentaje de accesos rehabilitados en el periodo	Gestión	Eficiencia	Semestral			
Municipio con gobernabilidad y empoderamiento ciudadano Programa (estratégico): Calidad en los servicios públicos Estrategia: Agua y Drenaje												
ID	Líneas de Acción	Meta	Mediano plazo	Largo plazo	Dependencia	Indicador	Tipo	Dimensión	Frecuencia	2019	2020	2021
206	Implementación del programa de mantenimiento preventivo - correctivo del equipo electromecánico de la infraestructura hidrosanitaria	1 Programa			CAPAMA	Porcentaje de equipos electromecánicos que recibieron mantenimiento preventivo-correctivo en el periodo	Gestión	Eficiencia	Semestral	Realizado		
207	Realizar de forma transparente los procesos de licitación y adjudicación de las obras y proyectos del que realiza la CAPAMA	100% de los procesos			CAPAMA	Porcentaje de procesos de licitación y adjudicación de las obras públicas realizadas por la CAPAMA	Gestión	Eficacia	Semestral	Realizado		
208	Elaboración y revisión de factibilidad técnica de proyectos.	60 revisiones			CAPAMA	Porcentaje de revisiones de factibilidad técnica de proyectos realizadas	Gestión	Eficacia	Semestral	Realizado		
209	Realizar las reuniones de coordinación con las áreas a cargo de la Dirección Operativa, logrando con esto un mejor servicio a la población.	48 reuniones			CAPAMA	Porcentaje de reuniones a cargo de la dirección operativa de la CAPAMA realizadas	Gestión	Eficiencia	Semestral	Realizado		
210	Preparar las reuniones técnicas necesarias para mejorar el servicio que se brinda a la ciudadanía de acuerdo al marco operativo del organismo de la CAPAMA	48 reuniones			CAPAMA	Promedio de reuniones técnicas para mejora del servicio a la ciudadanía	Gestión	Eficiencia	Semestral	Realizado		
211	Cumplir con la extracción de agua del río Papagayo.	114,000,000 M3 Anuales			CAPAMA	Porcentaje de litros de agua del río papagayo extraídos	Gestión	Eficacia	Semestral	Realizado		
212	Reparación de fugas en acueductos, redes principales y tomas domiciliarias.	6,860 reparaciones			CAPAMA	Porcentaje de reparaciones de fugas en acueductos, redes principales y tomas domiciliarias realizadas	Gestión	Eficiencia	Semestral	Realizado		
213	Potabilizar la mayor cantidad de agua posible cumpliendo con las normas de calidad establecida en la NOM-127-SSA1-1997.	106,500,000 M3 anuales			CAPAMA	Promedio de litros de agua potabilizados	Gestión	Eficiencia	Semestral	Realizado		
214	Construcción, rehabilitación, mantenimiento o ampliación de los sistemas eléctrico y mecánico de las fuentes de captación, planta potabilizadora, tanques, estaciones y rebombos de agua potable.	350 sistemas			CAPAMA	Porcentaje de sistemas de agua potable rehabilitados	Gestión	Eficiencia	Anual	Realizado		
215	Cumplir con la realización del desazolve de las redes de alcantarillado sanitario.	160,300 M3 Anuales			CAPAMA	Porcentaje de redes de alcantarillado sanitario desazolvadas	Gestión	Eficiencia	Anual	Realizado		
216	Construcción, rehabilitación, mantenimiento o ampliación de colectores o atarjeas de la red de drenaje sanitario en diferentes zonas del municipio de Acapulco.	2,000 MI colectores/atarjeas anual			CAPAMA	Porcentaje de colectores/atarjeas rehabilitadas	Gestión	Eficacia	Semestral	Realizado		
217	Cumplir con la construcción, ampliación o rehabilitación de la infraestructura civil.	1,990 obras			CAPAMA	Promedio de obras realizadas	Gestión	Eficiencia	Semestral	Realizado		

ID	Líneas de Acción	Meta	Mediano plazo	Largo plazo	Dependencia	Indicador	Tipo	Dimensión	Frecuencia	2019	2020	2021
218	Mantener la distribución de agua en pipas las colonias con problemas en la red de agua potable.	4 zonas de distribución			SECRETARIA GENERAL	Promedio de zonas atendidas con servicio de pipas	Gestión	Eficacia	Semestral	Realizado		
Municipio con equidad y bienestar social Programa (estratégico): Infraestructura social Estrategia: Infraestructura social												
ID	Líneas de Acción	Meta	Mediano plazo	Largo plazo	Dependencia	Indicador	Tipo	Dimensión	Frecuencia	2019	2020	2021
219	Gestionar con la federación de migrantes guerrerenses el aprovechamiento de proyectos de infraestructura social (programa 3x1).	5 Proyectos			SRIA. DE DES. URBANO Y OBRAS PÚBLICAS	Porcentaje de acciones realizadas para la elaboración de proyectos de infraestructura social	Gestión	Eficiencia	Semestral			
220	Elaboración de Proyectos Ejecutivos de Agua Potable, Alcantarillado y Saneamiento.	120 Proyectos anuales			SRIA. DE DES. URBANO Y OBRAS PÚBLICAS	Porcentaje de proyectos ejecutivos de agua potable, alcantarillado y saneamiento elaborados	Gestión	Eficacia	Semestral	Realizado		
221	Ejecución y supervisión física de las obras públicas que realiza el Ayuntamiento.	1 programa			SRIA. DE DES. URBANO Y OBRAS PÚBLICAS	Porcentaje de supervisiones físicas de obras realizadas por el ayuntamiento	Gestión	Eficacia	Semestral	Realizado		
222	Estudios de disponibilidad de agua para explotación de agua subterránea y/o captación en fuente superficial.	2 estudios			CAPAMA	Porcentaje de actividades realizadas para la elaboración de estudios de disponibilidad de agua para explotación subterránea y/o captación	Gestión	Eficacia	Semestral			
223	Recuperar los espacios en condiciones de abandono, deterioro o inseguridad.	10 Proyectos			SRIA. DE DES. URBANO Y OBRAS PÚBLICAS	Porcentaje de acciones realizadas para la elaboración de proyectos de recuperación de espacios en condiciones de abandono, deterioro o inseguridad	Gestión	Eficiencia	Semestral			
224	Atención de obra pública requerida en las Zonas de Atención Prioritaria (ZAP).	Póligonos ZAP			SRIA. DE DES. URBANO Y OBRAS PÚBLICAS	Porcentaje de ZAP's atendidas con obra pública	Gestión	Eficiencia	Semestral	Realizado		
225	Atender los requerimientos en obras de agua potable captadas en las Asambleas Comunitarias 2018 realizadas en las localidades rurales.	73 Localidades			SRIA. DE DES. URBANO Y OBRAS PÚBLICAS	Porcentaje de solicitudes de obras de agua potable atendidas en zona rural del municipio	Gestión	Eficacia	Anual	Realizado		
226	Atender los requerimientos en obras de drenaje en localidades rurales y colonias del municipio.	284 Localidades			SRIA. DE DES. URBANO Y OBRAS PÚBLICAS	Cobertura del servicio de drenaje por comunidad	Gestión	Eficacia	Anual	Realizado		
227	Construcción de calles y andadores.	10,080 m ² calle 5580 m ² andadores			SRIA. DE DES. URBANO Y OBRAS PÚBLICAS	Tasa de abatimiento de calles sin revestimiento	Gestión	Eficacia	Anual	Realizado		

Municipio con equidad y bienestar social

Programa (estratégico): Infraestructura social
Estrategia: Equipamiento urbano

ID	Líneas de Acción	Meta	Mediano plazo	Largo plazo	Dependencia	Indicador	Tipo	Dimensión	Frecuencia	2019	2020	2021
228	En coordinación con las instancias correspondientes promover la habilitación de playas incluyentes.	1 Playa			SRIA. DE DESARROLLO SOCIAL	Inversión pública en proyecto de playa incluyente	Gestión	Eficiencia	Anual			
229	Facilitar la movilidad y acceso a adultos mayores y personas con discapacidad, construyendo rampas, rehabilitando banquetas, accesos a playas y edificios públicos.	10 Rampas para adultos mayores			SRIA. DE DES. URBANO Y OBRAS PÚBLICAS	Porcentaje de rampas construidas para facilitar la movilidad y acceso a adultos mayores y personas con discapacidad en el municipio	Gestión	Eficacia	Anual			
230	Equipamiento de Centros de Desarrollo Comunitario.	13 Centros de Desarrollo Comunitario			SRIA. DE DESARROLLO SOCIAL	Porcentaje de centros de desarrollo comunitario equipados en el periodo	Gestión	Eficacia	Anual			
231	Construcción de centros de salud y/o casas de salud en comunidades con alta marginación.	5 Centros de Salud			SRIA. DE DES. URBANO Y OBRAS PÚBLICAS	Costo promedio de mantenimiento y rehabilitación a centros de salud del municipio	Gestión	Eficiencia	Anual		Realizado	
232	Rehabilitación, mantenimiento y/o reconstrucción de escuelas y aulas en la zona urbana y rural.	5% de escuelas			SRIA. DE DES. URBANO Y OBRAS PÚBLICAS	Total de escuelas atendidas con rehabilitación, mantenimiento y/o reconstrucción en zona urbana y rural del municipio	Gestión	Eficiencia	Anual	Realizado		
233	Recuperación y habilitación de espacios públicos para la convivencia social: parques, canchas deportivas, plazas.	1 Programa			SRIA. DE DESARROLLO SOCIAL	Costo promedio de m2 en espacios públicos recuperados	Gestión	Eficiencia	Anual			

Municipio con equidad y bienestar social

Programa (estratégico): Bienestar en la vivienda
Estrategia: Mejoramiento de vivienda

ID	Líneas de Acción	Meta	Mediano plazo	Largo plazo	Dependencia	Indicador	Tipo	Dimensión	Frecuencia	2019	2020	2021
234	Entrega de material para la construcción en forma de apoyo social, para cada uno de los beneficiados del padrón de acuerdo a sus necesidades.	3,500 Familias			SRIA. DE PLANEACIÓN Y DESARROLLO ECONÓMICO	Porcentaje del presupuesto asignado a acciones de mejoramiento de la vivienda	Gestión	Eficacia	Anual	Realizado		
235	En coordinación con el Gobierno del Estado gestionar la regularización de la tenencia de la tierra.	1 Programa			SRIA. DE DES. URBANO Y OBRAS PÚBLICAS	Tasa de abatimiento del número de asentamientos irregulares	Gestión	Eficacia	Anual	Realizado		
236	Construcción de piso firme.	1,000 Viviendas			SRIA. DE PLANEACIÓN Y DESARROLLO ECONÓMICO	Porcentaje de viviendas beneficiadas con el programa de construcción de piso firme	Gestión	Eficacia	Anual	Realizado		
237	Construcción de techo de concreto.	1,000 Viviendas			SRIA. DE PLANEACIÓN Y DESARROLLO ECONÓMICO	Porcentaje de viviendas beneficiadas con el programa de construcción de techo de concreto	Gestión	Eficacia	Anual			

ID	Líneas de Acción	Meta	Mediano plazo	Largo plazo	Dependencia	Indicador	Tipo	Dimensión	Frecuencia	2019	2020	2021
238	Gestionar créditos o subsidios para la adquisición o construcción de vivienda.	70 Créditos			SRIA. DE PLANEACIÓN Y DESARROLLO ECONÓMICO	Porcentaje de créditos o subsidios obtenidos para la adquisición o construcción de vivienda	Gestión	Eficacia	Anual			
239	Pinta de fachadas para transformar el entorno de las familias.	250 Fachadas			SRIA. DE DESARROLLO SOCIAL	Costo promedio de rehabilitación de vivienda	Gestión	Eficiencia	Anual			
Municipio con equidad y bienestar social Programa (estratégico): Bienestar en la vivienda Estrategia: Promoción y atención de la salud												
ID	Líneas de Acción	Meta	Mediano plazo	Largo plazo	Dependencia	Indicador	Tipo	Dimensión	Frecuencia	2019	2020	2021
240	Sensibilizar al personal médico del sector salud en temas de atención médica a la ciudadanía con enfoque de género y multiculturalidad.	1 Plan			DIR. GRAL. DE SALUD MUNICIPAL	Porcentaje de personal del sector salud capacitado en sensibilización en atención médica	Gestión	Eficacia	Anual			
241	Atención médica de primer nivel.	118,188 Pacientes			DIR. GRAL. DE SALUD MUNICIPAL	Variación porcentual de pacientes con atención médica de primer nivel	Gestión	Eficiencia	Semestral		Realizado	
242	Atención médica de odontología.	31,320 Pacientes			DIR. GRAL. DE SALUD MUNICIPAL	Variación porcentual de pacientes con atención médica de odontología	Gestión	Eficiencia	Semestral		Realizado	
243	Atención y aplicación de vacunas.	22,044 Aplicaciones			DIR. GRAL. DE SALUD MUNICIPAL	Variación porcentual en aplicación de vacunas	Gestión	Eficiencia	Semestral		Realizado	
244	Atención de procedimientos quirúrgicos a la población que lo requiera.	4,140 Procedimientos quirúrgicos			DIR. GRAL. DE SALUD MUNICIPAL	Variación porcentual en atención de procedimientos quirúrgicos	Gestión	Eficiencia	Semestral		Realizado	
245	Atención de interconsultas de especialidades establecidas.	1,566 Días de servicio			DIR. GRAL. DE SALUD MUNICIPAL	Variación porcentual en atención de interconsultas de especialidades	Gestión	Eficiencia	Semestral		Realizado	
246	Atención de estudios de laboratorio y/o gabinete a la población que lo requiera.	4,680 Pacientes			DIR. GRAL. DE SALUD MUNICIPAL	Variación porcentual en atención a pacientes con estudios de laboratorio y/o gabinete	Gestión	Eficiencia	Semestral		Realizado	
247	Operativos programados para regular las condiciones sanitarias de los establecimientos.	432 Operativos			DIR. GRAL. DE SALUD MUNICIPAL	Porcentaje de operativos realizados para regular las condiciones sanitarias de los establecimientos en el municipio	Gestión	Eficacia	Semestral		Realizado	
248	Pláticas de manejadores de alimentos fomentando las buenas prácticas.	435 Pláticas			DIR. GRAL. DE SALUD MUNICIPAL	Porcentaje de pláticas en tema de manejadores de alimentos realizadas en el periodo	Gestión	Eficacia	Semestral		Realizado	
249	Impartir pláticas y talleres de educación sexual, derechos sexuales y reproductivos para las mujeres y hombres jóvenes.	72 Pláticas			DIR. GRAL. DE SALUD MUNICIPAL	Porcentaje de pláticas en tema de educación sexual para mujeres jóvenes realizadas en el periodo	Gestión	Eficacia	Semestral		Realizado	
250	Operativos programados para dar seguimiento a los lineamientos y normatividad para la acreditación de Clave Única de Establecimiento de Salud (CLUES).	65 Operativos			DIR. GRAL. DE SALUD MUNICIPAL	Porcentaje de operativos realizados para la acreditación de claves CLUES en el periodo	Gestión	Eficacia	Anual			
251	Operativos de valoración de infraestructura de centros de salud, siguiendo lineamientos para su acreditación.	65 Operativos			DIR. GRAL. DE SALUD MUNICIPAL	Porcentaje de operativos realizados a los centros de salud del municipio	Gestión	Eficacia	Semestral			
252	Implementación de acciones de promoción a la salud integral, prevención de enfermedades y detección oportuna de las mismas.	2,808 Pláticas			DIR. GRAL. DE SALUD MUNICIPAL	Porcentaje de pláticas en tema de promoción a la salud integral, prevención de enfermedades y detección oportuna realizadas en el periodo	Gestión	Eficacia	Anual		Realizado	

ID	Líneas de Acción	Meta	Mediano plazo	Largo plazo	Dependencia	Indicador	Tipo	Dimensión	Frecuencia	2019	2020	2021
253	Acceso y cobertura universal de salud, promoción a la salud, prevenir enfermedades con un enfoque familiar y comunitario, mejorar las condiciones de vida.	Brigadas de salud programadas			DIR. GRAL. DE SALUD MUNICIPAL	Porcentaje de brigadas de salud realizadas en el periodo	Gestión	Eficacia	Semestral	Realizado		
254	Organizar cursos-talleres con expertos para profesionales de la salud y personal del municipio.	25 Cursos-talleres			DIR. GRAL. DE SALUD MUNICIPAL	Porcentaje de cursos-talleres realizados en temas de salud	Gestión	Eficacia	Semestral			
255	Coordinar y supervisar acciones en salud y la medicina preventiva.	75 Supervisiones			DIR. GRAL. DE SALUD MUNICIPAL	Porcentaje de supervisiones realizadas en acciones de salud y medicina preventiva	Gestión	Eficacia	Anual	Realizado		
256	Manejo integral de Residuos Peligrosos Biológicos Infecciosos (RPBI).	26 Áreas de RPBI			DIR. GRAL. DE SALUD MUNICIPAL	Porcentaje de centros de salud que aplican el manejo integral de residuos peligrosos biológicos infecciosos en el municipio	Gestión	Eficacia	Anual			
257	Creación de la Clínica de Pie Diabético.	1 Clínica			DIR. GRAL. DE SALUD MUNICIPAL	Porcentaje invertido en construcción de clínica de pie diabético respecto al recurso ejercido en salud	Gestión	Eficacia	Anual			
258	Elaborar un proyecto de baños seco-composteros en áreas de playas disminuyendo así los problemas de salud.	15 Baños seco-composteros en base a 2 proyectos			DIR. GRAL. DE SALUD MUNICIPAL	Porcentaje de baños seco-composteros realizados en áreas de playas	Gestión	Eficacia	Anual			
259	Realizar programas de control de plagas.	120 Actividades			DIR. GRAL. DE SALUD MUNICIPAL	Porcentaje de controles o medidas preventivas de control de plagas ejecutadas	Gestión	Eficacia	Semestral	Realizado		
260	Atención integral de mascotas.	20,000 Mascotas			DIR. GRAL. DE SALUD MUNICIPAL	Variación porcentual de mascotas atendidas	Gestión	Eficiencia	Semestral	Realizado		
261	Promover acciones de control animal, mediante un trato digno.	6 Campañas			DIR. GRAL. DE SALUD MUNICIPAL	Porcentaje de acciones de control animal realizadas	Gestión	Eficacia	Semestral	Realizado		
262	Dar atención integral a menores con padecimientos de VIH a través de albergues especializados.	20 Personas			DIF	Porcentaje de menores con padecimientos de VIH atendidos	Gestión	Eficacia	Anual			
263	Llevar a cabo campañas y ferias de la salud, brigadas médicas y asistenciales a comunidades y colonias de la periferia de Acapulco.	20 Brigadas			DIF	Total de brigadas médicas y asistenciales realizadas en el municipio	Gestión	Eficiencia	Semestral	Realizado		
264	Brindar consultas de medicina general.	100% de la demanda			DIF	Variación porcentual de pacientes de consulta general atendidos	Gestión	Eficiencia	Semestral	Realizado		

Municipio con equidad y bienestar social

Programa (estratégico): Perspectiva, equidad y prevención de la violencia de género
Estrategia: Institucionalización de la perspectiva de género

ID	Líneas de Acción	Meta	Mediano plazo	Largo plazo	Dependencia	Indicador	Tipo	Dimensión	Frecuencia	2019	2020	2021
265	Creación de la Dirección de Igualdad y Transversalidad dependiente de la Contraloría General.	1 Dirección			CONTRALORIA	Porcentaje de etapas cumplidas para la creación de la dirección de igualdad y transversalidad dependiente de la contraloría general	Gestión	Eficacia	Semestral			
266	Promover la conformación de la red interdependencias para la igualdad sustantiva entre hombres y mujeres y para la atención a la Alerta de Violencia de Género.	15 Personas			INSTITUTO MUNICIPAL DE LA MUJER	Porcentaje de dependencias municipales incorporadas a la red de igualdad sustantiva y alerta de género	Gestión	Eficacia	Anual	Realizado		
267	Impulsar el uso de un lenguaje incluyente y no discriminatorio en el quehacer institucional de la comunicación social.	20 Acciones			INSTITUTO MUNICIPAL DE LA MUJER	Porcentaje de acciones de lenguaje incluyente y no discriminatorio realizadas	Gestión	Eficacia	Anual			

ID	Líneas de Acción	Meta	Mediano plazo	Largo plazo	Dependencia	Indicador	Tipo	Dimensión	Frecuencia	2019	2020	2021
268	Establecer vinculación con unidades de género a nivel municipal, nacional e internacional o mecanismos similares.	3 Unidades de género o mecanismos			INSTITUTO MUNICIPAL DE LA MUJER	Porcentaje de vinculaciones con unidades de género realizadas	Gestión	Eficacia	Anual	Realizado		
269	Promover la formulación de herramientas prácticas para el fortalecimiento institucional de las unidades de género.	2 Guías			INSTITUTO MUNICIPAL DE LA MUJER	Porcentaje de guías para el fortalecimiento institucional de las unidades de género realizadas en el periodo	Gestión	Eficacia	Anual			
270	Elaborar un Programa Institucional para la Igualdad entre Mujeres y Hombres que laboran en la administración pública municipal.	1 Programa Institucional para la Igualdad Laboral			INSTITUTO MUNICIPAL DE LA MUJER	Porcentaje de empleados municipales capacitados en materia de igualdad	Gestión	Eficacia	Anual	Realizado		
271	Detectar las necesidades de capacitación para la igualdad entre mujeres y hombres, así como la no discriminación.	1 Diagnóstico de detección de necesidades de capacitación			INSTITUTO MUNICIPAL DE LA MUJER	Porcentaje de necesidades de capacitación en materia de igualdad entre mujeres y la no discriminación solventadas	Gestión	Eficacia	Anual			
272	Capacitar al personal de las dependencias municipales en materia de igualdad sustantiva y no discriminación.	1 Programa de capacitación			INSTITUTO MUNICIPAL DE LA MUJER	Porcentaje de servidores públicos capacitados en materia de igualdad sustantiva y no discriminación	Gestión	Eficacia	Anual	Realizado		
273	Promover la realización de foros regionales o nacionales de prácticas exitosas a favor de la igualdad y la no discriminación.	1 Foro			INSTITUTO MUNICIPAL DE LA MUJER	Número de participantes en el foro de igualdad y no discriminación	Gestión	Eficacia	Anual	Realizado		
274	Realizar un estudio sobre los avances, obstáculos y retos de la igualdad sustantiva y no discriminación en las funciones y atribuciones de las diferentes dependencias.	1 Estudio			INSTITUTO MUNICIPAL DE LA MUJER	Porcentaje de dependencias evaluadas con funciones de igualdad sustantiva y no discriminación	Gestión	Eficacia	Anual			
275	Promover la colaboración con la administración pública federal, la academia y el sector de la sociedad civil para impulsar la igualdad sustantiva y la no discriminación.	3 Convenios de colaboración			INSTITUTO MUNICIPAL DE LA MUJER	Porcentaje de convenios de colaboración realizados para impulsar la igualdad sustantiva y la no discriminación	Gestión	Eficacia	Anual	Realizado		
276	Promover los presupuestos con enfoque de igualdad de género en las diferentes dependencias municipales y en atención a la Alerta de Violencia de Género.	1 Presupuesto de egresos con enfoque de igualdad de género			INSTITUTO MUNICIPAL DE LA MUJER	Porcentaje de dependencias municipales que realizaron su presupuesto de egresos con enfoque de igualdad de género	Gestión	Eficacia	Anual	Realizado		

Municipio con equidad y bienestar social

Programa (estratégico): Perspectiva, equidad y prevención de la violencia de género
Estrategia: Programa de igualdad sustantiva entre mujeres y hombres

ID	Líneas de Acción	Meta	Mediano plazo	Largo plazo	Dependencia	Indicador	Tipo	Dimensión	Frecuencia	2019	2020	2021
277	Realizar estudios y generar estrategias para la vida económica igualitaria de mujeres y hombres.	1 Estudio			INSTITUTO MUNICIPAL DE LA MUJER	Porcentaje de estudios realizados para generar estrategias económicas igualitarias de mujeres y hombres	Gestión	Eficacia	Anual			
278	Generar información estadística desagregada por edad y sexo en materia de igualdad sustantiva entre mujeres y hombres.	1 Compendio de información estadística			INSTITUTO MUNICIPAL DE LA MUJER	Porcentaje de reportes de estadística en materia de igualdad sustantiva entre mujeres y hombres	Gestión	Eficacia	Anual			
279	Promover la transformación de las relaciones igualitarias, fomentando el empoderamiento de las mujeres y los varones, sin opresión de un sexo hacia el otro, con el fin de lograr la convivencia democrática y la equidad de género.	36 Acciones de promoción de la igualdad sustantiva y no discriminación			INSTITUTO MUNICIPAL DE LA MUJER	Porcentaje de acciones de promoción de la igualdad sustantiva y no discriminación realizadas	Gestión	Eficacia	Anual	Realizado		

ID	Líneas de Acción	Meta	Mediano plazo	Largo plazo	Dependencia	Indicador	Tipo	Dimensión	Frecuencia	2019	2020	2021
280	Realizar eventos conmemorativos para sensibilizar y reconocer la lucha del género femenino por sus derechos y por la igualdad con el hombre a lo largo de la historia.	11 eventos conmemorativos			INSTITUTO MUNICIPAL DE LA MUJER	Porcentaje de eventos conmemorativos a la lucha de género realizados	Gestión	Eficacia	Semestral		Realizado	
281	Inclusión de los hombres en los procesos de sensibilización y concientización de la perspectiva de género.	450 Hombres			INSTITUTO MUNICIPAL DE LA MUJER	Porcentaje de hombres capacitados en temas de sensibilización y concientización de la perspectiva de género	Gestión	Eficacia	Semestral		Realizado	
282	Proporcionar atención igualitaria y humana a hombres y mujeres que soliciten peticiones de desarrollo social.	80% de solicitudes			SRIA. DE DESARROLLO SOCIAL	Porcentaje de peticiones de desarrollo social atendidas	Gestión	Eficacia	Semestral		Realizado	
283	A través de brigadas facilitar el acceso de los servicios que otorga la Secretaría de Desarrollo Social a la ciudadanía.	12 Brigadas			SRIA. DE DESARROLLO SOCIAL	Porcentaje de brigadas realizadas	Gestión	Eficacia	Semestral		Realizado	
284	Insertar a la vida productiva a la población que requiere capacitación para el autoempleo.	245 Cursos/talleres			SRIA. DE DESARROLLO SOCIAL	Porcentaje de cursos-talleres de autoempleo realizados	Gestión	Eficacia	Anual		Realizado	

Municipio con equidad y bienestar social

Programa (estratégico): Perspectiva, equidad y prevención de la violencia de género
Estrategia: Atención a la alerta de violencia de género

ID	Líneas de Acción	Meta	Mediano plazo	Largo plazo	Dependencia	Indicador	Tipo	Dimensión	Frecuencia	2019	2020	2021
285	Promover la realización de compendios de información y bases de datos que integren los principales indicadores en materia de igualdad sustantiva, prevención y atención de la violencia contra las mujeres.	1 Compendio de información cuantitativa e indicadores de consulta			INSTITUTO MUNICIPAL DE LA MUJER	Total de indicadores en materia de igualdad sustantiva y prevención y atención de las violencias contra las mujeres	Gestión	Eficiencia	Anual			
286	Coadyuvar con las instancias competentes para promover ambientes libres de acoso laboral, así como de acoso y hostigamiento sexual.	1 Plan			INSTITUTO MUNICIPAL DE LA MUJER	Porcentaje de instancias competentes en materia de acoso laboral y/o acoso y hostigamiento sexual participantes	Gestión	Eficacia	Anual			
287	Diagnóstico de violencia feminicida que incluya la distribución geográfica de violencia.	1 Diagnóstico			INSTITUTO MUNICIPAL DE LA MUJER	Porcentaje de colonias con alto grado de violencia feminicidio en el municipio	Gestión	Eficacia	Anual		Realizado	
288	Diseño, elaboración, implementación, medición y evaluación del Modelo de Empoderamiento de las Mujeres y Erradicación de la Violencia.	1 Modelo			INSTITUTO MUNICIPAL DE LA MUJER	Porcentaje de mujeres capacitadas en materia de empoderamiento y erradicación de la violencia	Gestión	Eficacia	Anual		Realizado	
289	Rehabilitar y acondicionar módulos de atención para prevenir la violencia contra las mujeres con el capital humano correspondiente.	5 Módulos rehabilitados			INSTITUTO MUNICIPAL DE LA MUJER	Porcentaje de módulos de atención para prevenir la violencia contra las mujeres rehabilitados	Gestión	Eficacia	Anual		Realizado	
290	Proporcionar atención integral a personas en situación de violencia de género.	1,800 Atenciones			INSTITUTO MUNICIPAL DE LA MUJER	Porcentaje de mujeres en situación de violencia atendida	Gestión	Eficacia	Anual		Realizado	

Municipio con equidad y bienestar social

Programa (estratégico): Perspectiva, equidad y prevención de la violencia de género
Estrategia: Promoción y difusión de los Derechos Humanos de las mujeres y construcción de ciudadanía

ID	Líneas de Acción	Meta	Mediano plazo	Largo plazo	Dependencia	Indicador	Tipo	Dimensión	Frecuencia	2019	2020	2021
291	Capacitación a las mujeres en derechos universales y construcción de ciudadanía.	1 Programa			INSTITUTO MUNICIPAL DE LA MUJER	Porcentaje de mujeres capacitadas en el tema de derechos universales	Gestión	Eficacia	Anual	Realizado		
292	Promoción de la Escuela de Formación Política y Liderazgo para Mujeres.	1 Programa			SECRETARIA GENERAL	Porcentaje de acciones realizadas para la promoción de la escuela de formación política y liderazgo para mujeres	Gestión	Eficacia	Anual			
293	Diseñar y publicar materiales de apoyo (manual y audiovisual), como productos de los cursos de capacitación.	5 Herramientas de apoyo			INSTITUTO MUNICIPAL DE LA MUJER	Total de herramientas de apoyo para cursos de capacitación elaboradas	Gestión	Eficiencia	Anual	Realizado		
294	Difusión de los derechos humanos de las mujeres como derechos universales.	36 Acciones			INSTITUTO MUNICIPAL DE LA MUJER	Porcentaje de acciones realizadas en materia de difusión de derechos humanos de las mujeres	Gestión	Eficacia	Anual	Realizado		
295	Promover la regulación de espectaculares y los medios publicitarios de acuerdo a la Convención Contra la Discriminación hacia las mujeres, ONU.	3 Campañas			INSTITUTO MUNICIPAL DE LA MUJER	Porcentaje de campañas institucionales realizadas	Gestión	Eficacia	Anual			

Municipio con equidad y bienestar social

Programa (estratégico): Perspectiva, equidad y prevención de la violencia de género
Estrategia: Programa de empoderamiento económico de las mujeres

ID	Líneas de Acción	Meta	Mediano plazo	Largo plazo	Dependencia	Indicador	Tipo	Dimensión	Frecuencia	2019	2020	2021
296	Capacitar a mujeres en empoderamiento económico.	1 Programa			INSTITUTO MUNICIPAL DE LA MUJER	Porcentaje de capacitaciones en empoderamiento económico realizadas	Gestión	Eficacia	Anual	Realizado		
297	Promover el acceso de las mujeres a la propiedad de tierra, agua, tecnología e información de mercados, para fines productivos.	36 Acciones			INSTITUTO MUNICIPAL DE LA MUJER	Porcentaje de acciones realizadas para fines productivos	Gestión	Eficacia	Anual			
298	Promover la colaboración con la administración pública federal, estatal y municipal, la academia y el sector de la sociedad civil para impulsar el empoderamiento económico de las mujeres.	5 Convenios			INSTITUTO MUNICIPAL DE LA MUJER	Porcentaje de convenios de colaboración realizados para impulsar el empoderamiento económico de las mujeres	Gestión	Eficacia	Anual	Realizado		
399	Realizar ferias de apoyo y servicios para las mujeres, como medio para prevenir la violencia hacia ellas.	12 Ferias de apoyos y servicios			INSTITUTO MUNICIPAL DE LA MUJER	Porcentaje de ferias de apoyo realizadas para prevenir la violencia hacia las mujeres	Gestión	Eficacia	Anual	Realizado		

Municipio con equidad y bienestar social

Programa (estratégico): Juventudes empoderadas
Estrategia: Atención a las juventudes

ID	Líneas de Acción	Meta	Mediano plazo	Largo plazo	Dependencia	Indicador	Tipo	Dimensión	Frecuencia	2019	2020	2021
300	Brindar talleres y pláticas de prevención y atención de riesgos psicosociales de adolescentes en escuelas del municipio.	15,000 Personas atendidas			INSTITUTO MUNICIPAL DE LA JUVENTUD	Porcentaje de escuelas atendidas en temas de prevención y atención de riesgos psicosociales de adolescentes	Gestión	Eficacia	Anual	Realizado		
301	Contribuir en la prevención del embarazo adolescente y su reincidencia a través de pláticas en escuelas del municipio.	15,000 Personas atendidas			DIF	Porcentaje de escuelas públicas atendidas con pláticas en temas de prevención del embarazo en adolescentes	Gestión	Eficacia	Anual	Realizado		
302	Implementar el programa de inserción para jóvenes egresados de las villas.	20 Jóvenes			DIF	Porcentaje de jóvenes integrados a la sociedad	Gestión	Eficacia	Anual			
303	Impulsar la participación de los jóvenes en la solución de los problemas sociales que aquejan al municipio.	60 Jóvenes			INSTITUTO MUNICIPAL DE LA JUVENTUD	Porcentaje de jóvenes participantes en asuntos de interés público	Gestión	Eficacia	Anual	Realizado		
304	Promover la inclusión al mercado laboral de las juventudes con discapacidad por medio de sensibilización de empresarios y empresarias a través de las cámaras empresariales y otras organizaciones aglutinadoras.	30 Jóvenes con una o más discapacidades			INSTITUTO MUNICIPAL DE LA JUVENTUD	Porcentaje de jóvenes con una o más discapacidades incursionadas al mercado laboral en el municipio	Gestión	Eficacia	Anual	Realizado		
305	Impartir pláticas que permitan aprender sobre el mundo empresarial y sus retos, así como consejos para lograr el éxito en sus proyectos, de la voz de empresarios y empresarias del municipio.	120 Jóvenes			INSTITUTO MUNICIPAL DE LA JUVENTUD	Porcentaje de pláticas sobre el mundo empresarial impartidas a jóvenes	Gestión	Eficacia	Anual	Realizado		
306	Capacitar a jóvenes de colonias y universidades del municipio en temas de desarrollo de habilidades empresariales y profesionales para potenciar sus capacidades emprendedoras.	200 Jóvenes			INSTITUTO MUNICIPAL DE LA JUVENTUD	Porcentaje de jóvenes capacitados en temas de desarrollo de habilidades empresariales y profesionales	Gestión	Eficacia	Semestral	Realizado		
307	Abrir espacios para que los jóvenes discutan temas de interés y contribuyan en el desarrollo de su entorno.	1 Programa			INSTITUTO MUNICIPAL DE LA JUVENTUD	Porcentaje de problemáticas detectadas por el sector juvenil resueltas	Gestión	Eficacia	Anual	Realizado		
308	Difundir el trabajo realizado de los jóvenes que generan un impacto positivo en el tejido social.	1 Programa			INSTITUTO MUNICIPAL DE LA JUVENTUD	Porcentaje de campañas de difusión de trabajos generados con impacto positivo por los jóvenes	Gestión	Eficacia	Anual	Realizado		
309	Promover acciones dirigidas a la prevención de la salud, a través del fortalecimiento de la participación social.	1 Programa			INSTITUTO MUNICIPAL DE LA JUVENTUD	Porcentaje de acciones realizadas en prevención de la salud	Gestión	Eficacia	Anual	Realizado		
310	Apoyo y difusión del arte urbano de los jóvenes, creación de una campaña que promueva la paz en el puerto de Acapulco.	4 Campañas			INSTITUTO MUNICIPAL DE LA JUVENTUD	Porcentaje de campañas promotoras de paz institucionales realizadas	Gestión	Eficacia	Anual	Realizado		
311	Realizar eventos culturales y de arte urbano en apoyo al sector juvenil en coordinación con la dirección de cultura generando a su vez un atractivo al turismo del municipio.	2 Eventos			INSTITUTO MUNICIPAL DE LA JUVENTUD	Porcentaje de eventos culturales y de arte urbano en apoyo al sector juvenil realizados en el periodo	Gestión	Eficacia	Anual	Realizado		
312	Crear y recrear valores que sirvan para difundir y amalgamar las necesidades sociales, promoviendo una convivencia colectiva con alto sentido humanista que fortalezca la sana formación de los jóvenes por medio de agrupamientos juveniles.	14 agrupamientos			SRIA. DE DESARROLLO SOCIAL	Porcentaje de grupos juveniles que promueven un alto sentido humanista	Gestión	Eficacia	Anual			

ID	Líneas de Acción	Meta	Mediano plazo	Largo plazo	Dependencia	Indicador	Tipo	Dimensión	Frecuencia	2019	2020	2021
313	Gestionar becas a niñas y jóvenes en contexto de vulnerabilidad agravada por el embarazo y/o maternidad temprana para el acceso, permanencia y conclusión de su educación básica.	1,000 Becas			SRIA. DE DESARROLLO SOCIAL	Porcentaje de becas otorgadas a niñas y jóvenes embarazadas	Gestión	Eficacia	Anual			
314	Capacitar a las juventudes en temas de emprendimiento para el autoempleo, fomentando principios y valores de cooperativismo y herramientas empresariales.	1 Programa			SRIA. DE DESARROLLO SOCIAL	Porcentaje de jóvenes capacitados en materia emprendimiento para el autoempleo juvenil	Gestión	Eficacia	Semestral			
Municipio con equidad y bienestar social Programa (estratégico): Familias fuertes Estrategia: Atención a la familia												
ID	Líneas de Acción	Meta	Mediano plazo	Largo plazo	Dependencia	Indicador	Tipo	Dimensión	Frecuencia	2019	2020	2021
315	Facilitar el acceso de productos de la canasta básica a las familias que habitan en Zonas de Atención Prioritarias (ZAP) y localidades de la zona rural.	3,000 familias			DIF	Porcentaje de familias beneficiadas con el programa tiendita itinerante en el periodo	Gestión	Eficacia	Semestral	Realizado		
316	Programa de gerontogimnasia. Rehabilitación física para nuestros adultos mayores en estado de vulnerabilidad.	1 programa			DIF	Porcentaje de acciones realizadas en el programa de gerontogimnasia	Gestión	Eficacia	Semestral			
317	Aumentar los índices de capacitación para el trabajo en artes y oficios a padres de familia a través de los Centros de Desarrollo Comunitario.	60%			DIF	Porcentaje de talleres para el trabajo realizados en los centros de desarrollo comunitario	Gestión	Eficacia	Semestral			
318	Gestionar la construcción de Centros de Desarrollo Comunitario.	5 Centros de Desarrollo Comunitario			DIF	Total de centros de desarrollo comunitario en el municipio	Gestión	Eficacia	Anual			
319	Dar atención prioritaria a niños que se encuentren en situación de calle o sean víctimas de violencia familiar.	1,100 Servicios			DIF	Porcentaje de servicios otorgados a niños en situación de calle o víctimas de la violencia en el periodo	Gestión	Eficacia	Semestral	Realizado		
320	Capacitar a las familias acapulqueñas hacia una cultura de respeto familiar intergeneracional.	1 Programa			DIF	Porcentaje de familias acapulqueñas capacitadas en cultura de respeto familiar intergeneracional	Gestión	Eficacia	Anual	Realizado		
321	Brindar orientación familiar y atención psicológica a familias en situación de crisis.	1,100 Servicios			DIF	Variación porcentual de servicios de orientación familiar y psicológica otorgados en el periodo	Gestión	Eficiencia	Semestral	Realizado		
322	Promover adopciones y reintegraciones de niños a sus familias bajo condiciones de bienestar.	1,100 Servicios			DIF	Variación porcentual de servicios de adopción y reintegración familiar otorgados	Gestión	Eficiencia	Semestral	Realizado		
323	Fortalecer las guarderías existentes en el municipio.	100%			DIF	Porcentaje de guarderías creadas en el municipio	Gestión	Eficacia	Anual	Realizado		
324	Otorgar las herramientas y realizar actividades que permitan un cambio positivo en las actitudes y comportamientos familiares y personales a través de la comunicación, la solidaridad y el respeto por los valores.	1 Evento "Transformando familias con amor"			SRIA. DE DESARROLLO SOCIAL	Porcentaje de eventos del programa transformando familias con amor realizados	Gestión	Eficacia	Anual	Realizado		
325	Fomentar los valores entre los niños de manera amena, divirtiéndose aprendiendo.	24 Shows "Magia de los valores" 12 Campañas "Pintando sonrisas"			SRIA. DE DESARROLLO SOCIAL	Porcentaje de eventos realizados para fomentar los valores entre los niños y niñas del municipio	Gestión	Eficacia	Anual			
326	Apoyo a personas con discapacidad visual a través de la aplicación de exámenes de la vista y la dotación del material óptico gratuitos.	9,600 Lentes monofocales y bifocales			DIF	Porcentaje de lentes monofocales y bifocales otorgados a personas con discapacidad visual atendidas	Gestión	Eficacia	Anual	Realizado		

Municipio con equidad y bienestar social
Programa (estratégico): Familias fuertes
Estrategia: Trabajo social

ID	Líneas de Acción	Meta	Mediano plazo	Largo plazo	Dependencia	Indicador	Tipo	Dimensión	Frecuencia	2019	2020	2021
327	Brindar asistencia social a familias que no tienen la capacidad de generar un patrimonio para cubrir necesidades apremiantes: gastos funerarios, paquetes básicos para adultos mayores, pago de traslados para atención médica.	100% Solicitudes			DIF	Porcentaje de apoyos otorgados a familias vulnerables del municipio	Gestión	Eficacia	Anual	Realizado		

Municipio con equidad y bienestar social
Programa (estratégico): Familias fuertes
Estrategia: Convivencia familiar

ID	Líneas de Acción	Meta	Mediano plazo	Largo plazo	Dependencia	Indicador	Tipo	Dimensión	Frecuencia	2019	2020	2021
328	Promover eventos que fomenten la activación física y la convivencia familiar.	10 Eventos			DIF	Porcentaje de eventos de activación física realizados	Gestión	Eficacia	Anual	Realizado		
329	Instrumentar una campaña permanente de difusión de las actividades deportivas del municipio.	1 Campaña permanente			DIF	Porcentaje de campañas deportivas realizadas	Gestión	Eficacia	Anual			
330	Realizar acciones deportivas para fomentar la convivencia entre las familias.	10 Eventos			DIF	Porcentaje de acciones deportivas realizadas fomentado la convivencia familiar	Gestión	Eficacia	Anual	Realizado		

Municipio con equidad y bienestar social
Programa (estratégico): Grupos vulnerables y personas con discapacidad
Estrategia: Atención a la población vulnerable

ID	Líneas de Acción	Meta	Mediano plazo	Largo plazo	Dependencia	Indicador	Tipo	Dimensión	Frecuencia	2019	2020	2021
331	Contribuir en la economía familiar a través de la entrega de despensas.	1,200 Canastas básicas			SRIA. DE DESARROLLO SOCIAL	Porcentaje de despensas entregadas a población vulnerable en el periodo	Gestión	Eficacia	Anual	Realizado		
332	Propiciar oportunidades para personas vulnerables de la sociedad, que les permita incorporarse a la vida activa.	1,667 Apoyos PROADIS 2,160 Atenciones psicológicas 50 Sillas para discapacitados 3 Eventos			SRIA. DE DESARROLLO SOCIAL	Porcentaje de personas discapacitadas que reciben apoyo por parte del municipio	Gestión	Eficacia	Anual		Realizado	
333	Mantener y operar el albergue temporal para dar atención a grupos vulnerables y víctimas de la violencia.	Operación del Albergue Temporal de Víctimas de Violencia Intrafamiliar			SRIA. DE DESARROLLO SOCIAL	Variación porcentual de personas víctimas de la violencia atendidas en el albergue temporal	Gestión	Eficiencia	Anual		Realizado	
334	Capacitar a los empleados municipales en el tema de atención igualitaria a la población vulnerable.	1 Programa			SRIA. DE ADMON. Y FINANZAS	Porcentaje de servidores públicos capacitados en atención adecuada a la población vulnerable	Gestión	Eficacia	Anual			
335	Integrar una base de datos única para personas en situación vulnerable que reciban apoyos municipales.	1 Base de datos			DIF	Porcentaje de personas en situación vulnerable que reciben apoyo del municipio	Gestión	Eficacia	Anual			

ID	Líneas de Acción	Meta	Mediano plazo	Largo plazo	Dependencia	Indicador	Tipo	Dimensión	Frecuencia	2019	2020	2021
336	Elaborar un diagnóstico de personas con discapacidad en el municipio para su mejor atención.	1 Diagnóstico			SRIA. DE DESARROLLO SOCIAL	Porcentaje de etapas realizadas para la elaboración de un diagnóstico de personas con discapacidad	Gestión	Eficacia	Semestral			
Municipio con equidad y bienestar social Programa (estratégico): Grupos vulnerables y personas con discapacidad Estrategia: Atención a personas con discapacidad												
ID	Líneas de Acción	Meta	Mediano plazo	Largo plazo	Dependencia	Indicador	Tipo	Dimensión	Frecuencia	2019	2020	2021
337	Dotar de aparatos funcionales a personas con discapacidad.	100% de Apoyos solicitados			DIF	Porcentaje de solicitudes de aparatos funcionales atendidas	Gestión	Eficacia	Anual		Realizado	
338	Dar atención profesional a personas con problemas de lenguaje.	25 Personas			DIF	Porcentaje de personas con problemas de lenguaje atendidas	Gestión	Eficacia	Anual			
339	Fortalecer con equipo y capacitación al personal del Centro para el Desarrollo Integral del Cerebro Humano (CEDICH) para ampliar la cobertura de atención.	1 Programa			DIF	Porcentaje de personal del CEDICH capacitados	Gestión	Eficacia	Anual			
340	Impulsar acciones complementarias que contribuyan a la inclusión social de personas con discapacidad.	1 Programa			SRIA. DE DESARROLLO SOCIAL	Porcentaje de acciones complementarias para la inclusión social de personas con discapacidad realizadas	Gestión	Eficacia	Anual			
341	Promover e incentivar la integración de personas con discapacidad en los ámbitos económico, político y social.	1 Programa			SRIA. DE DESARROLLO SOCIAL	Porcentaje de personas con discapacidades canalizadas al servicio	Gestión	Eficacia	Anual			
Municipio con equidad y bienestar social Programa (estratégico): Grupos étnicos Estrategia: Atención a grupos étnicos												
ID	Líneas de Acción	Meta	Mediano plazo	Largo plazo	Dependencia	Indicador	Tipo	Dimensión	Frecuencia	2019	2020	2021
342	Aumentar la efectividad en la atención y canalización de las peticiones de la población indígena.	80% Respuestas			SRIA. DE DESARROLLO SOCIAL	Porcentaje de peticiones canalizadas a las dependencias correspondientes	Gestión	Eficacia	Semestral			
343	Fomentar la participación de los indígenas y afromexicanos en los eventos culturales realizados en Acapulco, conservando las danzas tradicionales y llevando a cabo eventos, conferencias y talleres.	4 Eventos 4 Talleres			SRIA. DE DESARROLLO SOCIAL	Porcentaje de indígenas participantes en eventos culturales	Gestión	Eficacia	Anual		Realizado	
344	Realizar exposiciones artesanales de los pueblos originarios.	4 exposiciones			SRIA. DE DESARROLLO SOCIAL	Porcentaje de exposiciones artesanales de los pueblos originarios realizadas en el periodo	Gestión	Eficacia	Anual		Realizado	

Municipio con equidad y bienestar social

Programa (estratégico): Bienestar en la educación
Estrategia: Equipamiento y mobiliario escolar

ID	Líneas de Acción	Meta	Mediano plazo	Largo plazo	Dependencia	Indicador	Tipo	Dimensión	Frecuencia	2019	2020	2021
345	Dotar de mobiliario escolar a los centros educativos de nivel básico y medio superior.	160 Centros educativos atendidos			SRIA. DE DESARROLLO SOCIAL	Porcentaje de escuelas de nivel básico y medio superior atendidas con mobiliario escolar	Gestión	Eficacia	Anual	Realizado		
346	Rehabilitación a centros educativos de nivel básico y medio superior.	200 Centros educativos			SRIA. DE DESARROLLO SOCIAL	Porcentaje de escuelas de nivel básico y medio superior rehabilitadas	Gestión	Eficacia	Anual	Realizado		
347	Equipar con enseres domésticos los comedores escolares de los centros educativos de nivel básico.	120 Paquetes de enseres domésticos a igual número de comedores escolares			SRIA. DE DESARROLLO SOCIAL	Porcentaje de comedores escolares equipados	Gestión	Eficacia	Anual	Realizado		
348	Dotación de banderas a las escoltas de los centros educativos de nivel básico y medio superior.	90 Escoltas abanderadas			SRIA. DE DESARROLLO SOCIAL	Porcentaje de escuelas de nivel básico y medio superior que fueron abanderadas	Gestión	Eficacia	Anual	Realizado		
349	Mantenimiento y equipamiento de bibliotecas municipales: impermeabilización, pintura, mobiliario, aire acondicionado, equipo de cómputo y sonido.	15 Bibliotecas			SRIA. DE DESARROLLO SOCIAL	Porcentaje de bibliotecas municipales atendidas en mantenimiento y equipamiento	Gestión	Eficacia	Anual	Realizado		

Municipio con equidad y bienestar social

Programa (estratégico): Bienestar en la educación
Estrategia: Estímulos a la educación

ID	Líneas de Acción	Meta	Mediano plazo	Largo plazo	Dependencia	Indicador	Tipo	Dimensión	Frecuencia	2019	2020	2021
350	Estimular a los alumnos del nivel básico con entrega de tabletas electrónicas.	8,700 Tablet as electrónicas			SRIA. DE DESARROLLO SOCIAL	Total de tabletas electrónicas otorgadas	Gestión	Eficacia	Semestral	Realizado		
351	Estimular a los alumnos del nivel básico con paquetes de útiles escolares.	10,000 Paquetes de útiles escolares			SRIA. DE DESARROLLO SOCIAL	Porcentaje de paquetes de útiles escolares otorgados	Gestión	Eficacia	Anual		Realizado	
352	Estimular a los alumnos del nivel básico con becas económicas.	9,775 Becas			SRIA. DE DESARROLLO SOCIAL	Porcentaje de población escolar atendida por el municipio con beca económica	Gestión	Eficacia	Anual	Realizado		
353	Estimular a los alumnos del nivel básico con canasta alimenticia (despensa).	7,500 Despensas			SRIA. DE DESARROLLO SOCIAL	Variación porcentual de alumnos de nivel básico beneficiados con despensas en el periodo	Gestión	Eficiencia	Anual			

Municipio con equidad y bienestar social

Programa (estratégico): Bienestar en la educación
Estrategia: Fortalecimiento de la educación

ID	Líneas de Acción	Meta	Mediano plazo	Largo plazo	Dependencia	Indicador	Tipo	Dimensión	Frecuencia	2019	2020	2021
354	Impartición del taller "Mis vacaciones de verano" en las bibliotecas públicas municipales, como instrumento para fomentar la lectura.	15 Talleres			SRIA. DE DESARROLLO SOCIAL	Variación porcentual de asistentes en talleres de verano	Gestión	Eficiencia	Anual	Realizado		
355	Potenciar la diversidad cultural y el descubrimiento de otros valores culturales. Promover el orgullo por la cultura propia a la vez que una actitud de respeto y mentalidad abierta hacia otras realidades culturales.	1 Programa			SRIA. DE DESARROLLO SOCIAL	Porcentaje de talleres para el fortalecimiento a la educación intercultural impartidos	Gestión	Eficacia	Anual			
356	Creación e impartición de talleres para el desarrollo de la expresión escrita en educación secundaria.	1 Taller semanal			SRIA. DE DESARROLLO SOCIAL	Porcentaje de talleres para el desarrollo de la expresión escrita impartidos	Gestión	Eficacia	Anual			
357	Implementar programas sociales destinados a la población infantil, juvenil y adulta para que por medio de la lectura fomenten los valores cívicos como un medio de fortalecimiento de los valores éticos dentro de la sociedad por medio del programa "Reconciliar Acapulco".	40 Talleres 60 Funciones de cuenta cuentos			SRIA. DE DESARROLLO SOCIAL	Porcentaje de talleres para el fortalecimiento de los valores éticos realizados	Gestión	Eficacia	Anual			
358	Reforzar el vínculo e interés literario, cultural y musical entre estudiantes y las bibliotecas municipales de Acapulco.	15 Eventos			SRIA. DE DESARROLLO SOCIAL	Porcentaje de eventos de interés literario, cultural y musical realizados	Gestión	Eficacia	Anual	Realizado		
339	Apoyar a los estudiantes de bajos recursos para reducir la deserción escolar a través de la entrega de mochilas completas.	1,600 Beneficiarios			SRIA. DE DESARROLLO SOCIAL	Porcentaje de mochilas completas otorgadas a estudiantes de bajos recursos	Gestión	Eficacia	Anual		Realizado	

Municipio con equidad y bienestar social

Programa (estratégico): Bienestar en la educación
Estrategia: Eventos cívicos

ID	Líneas de Acción	Meta	Mediano plazo	Largo plazo	Dependencia	Indicador	Tipo	Dimensión	Frecuencia	2019	2020	2021
360	Realizar ceremonias cívicas los días festivos que marca el calendario, invitando a alumnos de educación básica, fomentando los valores cívicos e históricos.	15 Eventos			SRIA. DE DESARROLLO SOCIAL	Porcentaje de eventos cívicos realizados	Gestión	Eficacia	Anual	Realizado		
361	Participación de la banda municipal en eventos escolares cívicos.	30 Eventos			SRIA. DE DESARROLLO SOCIAL	Porcentaje en participación de la banda municipal en eventos cívicos	Gestión	Eficacia	Semestral	Realizado		
362	Promover en educación básica pública concursos de escoltas y de interpretación del Himno Nacional Mexicano para fomentar valores cívicos.	30% de escuelas de educación básica			SRIA. DE DESARROLLO SOCIAL	Porcentaje de escuelas de educación básica participantes en concursos de escoltas e interpretación del himno nacional mexicano	Gestión	Eficacia	Semestral			

Municipio con equidad y bienestar social

Programa (estratégico): Cultura incluyente
Estrategia: Cultura de valores

ID	Líneas de Acción	Meta	Mediano plazo	Largo plazo	Dependencia	Indicador	Tipo	Dimensión	Frecuencia	2019	2020	2021
363	Impartición de talleres que fomenten el respeto, la paz, solidaridad y amor entre la comunidad escolar en el nivel básico y medio superior.	70 Talleres			SRIA. DE DESARROLLO SOCIAL	Porcentaje de talleres de respeto, paz, solidaridad y amor realizados	Gestión	Eficacia	Semestral			
364	Creación y operación de un programa mediante el cual a través de obras de teatro se fomenten los valores de respeto y sana convivencia entre la comunidad escolar de las escuelas de educación básica y media superior.	36 Obras teatrales			SRIA. DE DESARROLLO SOCIAL	Porcentaje de obras teatrales realizadas en el periodo	Gestión	Eficacia	Semestral			

Municipio con equidad y bienestar social

Programa (estratégico): Cultura incluyente
Estrategia: Infraestructura cultural

ID	Líneas de Acción	Meta	Mediano plazo	Largo plazo	Dependencia	Indicador	Tipo	Dimensión	Frecuencia	2019	2020	2021
365	Mejorar la infraestructura cultural, equipamiento y preservación del patrimonio histórico.	4 Sedes culturales			SRIA. DE DESARROLLO SOCIAL	Porcentaje de presupuesto ejercido en obras de mejoramiento físico de espacios culturales	Gestión	Eficacia	Anual			

Municipio con equidad y bienestar social

Programa (estratégico): Cultura incluyente
Estrategia: Impulso a la cultura

ID	Líneas de Acción	Meta	Mediano plazo	Largo plazo	Dependencia	Indicador	Tipo	Dimensión	Frecuencia	2019	2020	2021
366	Ofrecer a la población en general, espacios de capacitación en las diversas disciplinas de creación artística.	4 Espacios			SRIA. DE DESARROLLO SOCIAL	Total de espacios (m2) destinados para actividades culturales en el municipio	Gestión	Eficacia	Anual	Realizado		
367	Promover y difundir al interior y exterior del municipio las expresiones artísticas y culturales representativas en éstos ámbitos.	1 programa			SRIA. DE DESARROLLO SOCIAL	Porcentaje de acciones realizadas para promover y difundir al interior y exterior del municipio las expresiones artísticas y culturales representativas	Gestión	Eficacia	Semestral	Realizado		
368	Convenios de colaboración para intercambio cultural con organismos independientes, instancias culturales de otros municipios, entidades federativas y con las instituciones culturales a nivel federal.	4 convenios			SRIA. DE DESARROLLO SOCIAL	Porcentaje de convenios de colaboración con otras instancias de gobierno para intercambio cultural realizados	Gestión	Eficacia	Anual	Realizado		
369	Organizar los festivales internacionales de Jazz, del Libro y La Nao.	3 eventos anuales			SRIA. DE DESARROLLO SOCIAL	Porcentaje de festivales internacionales realizados	Gestión	Eficacia	Anual	Realizado		
370	Difundir y resguardar las características, valor histórico, social y urbanístico del patrimonio cultural que existe en el municipio.	1 programa			SRIA. DE DESARROLLO SOCIAL	Porcentaje de acciones realizadas para la difusión y resguardo del patrimonio cultural del municipio	Gestión	Eficacia	Anual			

ID	Líneas de Acción	Meta	Mediano plazo	Largo plazo	Dependencia	Indicador	Tipo	Dimensión	Frecuencia	2019	2020	2021
371	Realizar actividades de apoyo a la creación y desarrollo de emprendimientos culturales y artísticos, especialmente a través de acciones de formación, capacitación e identificación de proyectos e iniciativas de interés.	1 Programa			SRIA. DE DESARROLLO SOCIAL	Porcentaje de acciones para el impulso del emprendimiento local artístico y cultural realizadas en el municipio	Gestión	Eficacia	Anual			
372	Gestión de proyectos para expresiones artísticas y culturales locales que involucren la participación y corresponsabilidad ciudadana.	1 Programa			SRIA. DE DESARROLLO SOCIAL	Porcentaje del presupuesto asignado a acciones de cultura	Gestión	Eficacia	Anual			
373	Promover espacios y fomentar la participación social mediante el desarrollo de actividades que impulsen las expresiones artístico-culturales	50 Eventos de miércoles tropical 50 Eventos de viernes de danzón 50 Eventos de sábados culturales			SRIA. DE DESARROLLO SOCIAL	Eventos culturales realizados en el periodo	Gestión	Eficacia	Semestral			

Municipio con equidad y bienestar social

Programa (estratégico): Activación física y deporte
Estrategia: Deporte como prevención de la salud y del delito

ID	Líneas de Acción	Meta	Mediano plazo	Largo plazo	Dependencia	Indicador	Tipo	Dimensión	Frecuencia	2019	2020	2021
374	Desarrollar acciones de activación física para personas con discapacidad.	1 programa			SRIA. DE DESARROLLO SOCIAL	Porcentaje de acciones realizadas para la activación física de personas con discapacidad	Gestión	Eficacia	Semestral	Realizado		
375	Fomentar el deporte para mejorar la salud de la población mediante la impartición de cursos en el programa CERID (Centros de Enseñanza, Recreación e Iniciación Deportiva).	11 Cursos 3 Torneos			SRIA. DE DESARROLLO SOCIAL	Porcentaje de cursos de enseñanza, recreación e iniciación deportiva realizados en el periodo	Gestión	Eficacia	Anual			
376	Realizar torneos de fútbol, básquetbol y voleibol intercolegiales, de barrios, colonias y localidades rurales.	1 Torneo por deporte			SRIA. DE DESARROLLO SOCIAL	Eventos deportivos realizados en el periodo	Gestión	Eficacia	Semestral	Realizado		
377	Realizar talleres deportivos en escuelas secundarias.	1 programa			SRIA. DE DESARROLLO SOCIAL	Porcentaje de talleres deportivos realizados en el periodo	Gestión	Eficacia	Anual			
378	Realizar eventos para promover la actividad física y convivencia familiar a través de un programa de activación itinerante en parques y jardines de unidades habitacionales, colonias populares y localidades rurales.	1 Programa			SRIA. DE DESARROLLO SOCIAL	Porcentaje de brigadas de activación física realizadas en el periodo	Gestión	Eficacia	Semestral			
379	Incentivar mediante apoyos económicos a los talentos deportivos en competencias locales, estatales, nacionales e internacionales.	35 Personas			SRIA. DE DESARROLLO SOCIAL	Porcentaje de deportistas apoyados con base en la evaluación de su desempeño deportivo	Gestión	Eficacia	Anual	Realizado		
380	Otorgar becas a los deportistas más sobresalientes del municipio.	50 Personas			SRIA. DE DESARROLLO SOCIAL	Porcentaje de becas otorgadas a deportistas de alto rendimiento	Gestión	Eficacia	Anual			
381	Detectar talentos deportivos en actividades de nuevo desarrollo para impulsar su trayectoria y evitar su deserción en competencias.	20 Personas			SRIA. DE DESARROLLO SOCIAL	Porcentaje de talentos deportivos destacados	Gestión	Eficacia	Anual			

Municipio con equidad y bienestar social

Programa (estratégico): Activación física y deporte
Estrategia: Fortalecimiento de la infraestructura deportiva

ID	Líneas de Acción	Meta	Mediano plazo	Largo plazo	Dependencia	Indicador	Tipo	Dimensión	Frecuencia	2019	2020	2021
382	Rehabilitación y mantenimiento de espacios deportivos del municipio.	80% Unidades deportivas			SRIA. DE DES. URBANO Y OBRAS PÚBLICAS	Porcentaje de unidades deportivas que recibieron mantenimiento y rehabilitación	Gestión	Eficacia	Anual			
383	Construcción de espacios deportivos y recreativos.	1 Programa			SRIA. DE DES. URBANO Y OBRAS PÚBLICAS	Porcentaje de acciones realizadas para la construcción de espacios deportivos y recreativos	Gestión	Eficiencia	Anual			
384	Gestionar convenios con la iniciativa privada para participar en el equipamiento de centros y espacios deportivos.	9 Espacios deportivos			SRIA. DE DESARROLLO SOCIAL	Porcentaje de centros y espacios deportivos en el municipio equipados	Gestión	Eficacia	Anual			

Municipio con desarrollo económico solidario y crecimiento sostenible

Programa (estratégico): Cuidado del medio ambiente
Estrategia: Programa de Ordenamiento Ecológico Territorial

ID	Líneas de Acción	Meta	Mediano plazo	Largo plazo	Dependencia	Indicador	Tipo	Dimensión	Frecuencia	2019	2020	2021
385	Elaboración del Plan de Ordenamiento Ecológico y Territorial del Municipio de Acapulco.	1 Plan actualizado			DIR. GRAL. DE ECOLOGÍA Y PROT. AL MEDIO AMBIENTE	Inversión promedio en elaboración de plan de ordenamiento ecológico y territorial	Gestión	Económico	Anual			

Municipio con desarrollo económico solidario y crecimiento sostenible

Programa (estratégico): Cuidado del medio ambiente
Estrategia: Impacto ambiental

ID	Líneas de Acción	Meta	Mediano plazo	Largo plazo	Dependencia	Indicador	Tipo	Dimensión	Frecuencia	2019	2020	2021
386	Estudio diagnóstico de la ciudad sobre uso y conservación del aire, agua y energía.	1 Diagnóstico			DIR. GRAL. DE ECOLOGÍA Y PROT. AL MEDIO AMBIENTE	Inversión promedio en elaboración de diagnóstico sobre uso y conservación de aire, agua y energía	Gestión	Económico	Anual			
387	Identificación y regularización de las descargas clandestinas en el municipio.	1 Diagnóstico			DIR. GRAL. DE ECOLOGÍA Y PROT. AL MEDIO AMBIENTE	Inversión promedio en elaboración de diagnóstico sobre descargas clandestinas	Gestión	Económico	Anual		Realizado	
388	Atención de las denuncias ambientales realizadas por la ciudadanía.	100% de las de las denuncias			DIR. GRAL. DE ECOLOGÍA Y PROT. AL MEDIO AMBIENTE	Porcentaje de denuncias ambientales atendidas en el periodo	Gestión	Eficacia	Semestral		Realizado	
389	Valoración a las solicitudes de tala y/o poda de árboles cuando exista riesgo físico, a la vivienda y afectación a la infraestructura hidrosanitaria y otros servicios públicos.	100% de las solicitudes			DIR. GRAL. DE ECOLOGÍA Y PROT. AL MEDIO AMBIENTE	Porcentaje de solicitudes de tala y/o poda de árboles atendidas	Gestión	Eficacia	Semestral		Realizado	

Municipio con desarrollo económico solidario y crecimiento sostenible

Programa (estratégico): Cuidado del medio ambiente
Estrategia: Playas y lagunas limpias

ID	Líneas de Acción	Meta	Mediano plazo	Largo plazo	Dependencia	Indicador	Tipo	Dimensión	Frecuencia	2019	2020	2021
390	Sistema de captación y recuperación de residuos sólidos marinos en la región del litoral de Acapulco, Guerrero.	1 Programa			DIR. GRAL. DE ECOLOGÍA Y PROT. AL MEDIO AMBIENTE	Variación porcentual de toneladas de residuos sólidos marinos extraídos	Gestión	Eficiencia	Anual	Realizado		
391	Mantener certificadas las playas con distintivo "Blue Flag" y promover la certificación de más playas.	Mantener 5 playas blue flag Adicionar 2 playas			DIR. GRAL. DE ECOLOGÍA Y PROT. AL MEDIO AMBIENTE	Variación porcentual de playas certificadas	Gestión	Eficiencia	Anual	Realizado		
392	Limpieza subacuática en lechos marinos de Acapulco.	12 Jornadas de limpieza por año			DIR. GRAL. DE ECOLOGÍA Y PROT. AL MEDIO AMBIENTE	Porcentaje de jornadas de limpieza subacuática en lechos marinos realizadas	Gestión	Eficacia	Semestral	Realizado		

Municipio con desarrollo económico solidario y crecimiento sostenible

Programa (estratégico): Cuidado del medio ambiente
Estrategia: Reforestación y arborización

ID	Líneas de Acción	Meta	Mediano plazo	Largo plazo	Dependencia	Indicador	Tipo	Dimensión	Frecuencia	2019	2020	2021
393	Elaborar un Plan de anillo y/o corredor verde.	1 Plan			DIR. GRAL. DE ECOLOGÍA Y PROT. AL MEDIO AMBIENTE	Porcentaje de etapas realizadas para la elaboración de un plan de anillo y/o corredor verde	Gestión	Eficacia	Semestral	Realizado		
394	Elaborar y llevar a cabo un programa de arborización urbana.	1 Programa			DIR. GRAL. DE ECOLOGÍA Y PROT. AL MEDIO AMBIENTE	Porcentaje de M2 en los espacios públicos arborizados	Estratégico	Eficacia	Anual	Realizado		
395	Recuperar áreas degradadas de bosque y aumentar la forestación y reforestación.	1 Plan			DIR. GRAL. DE ECOLOGÍA Y PROT. AL MEDIO AMBIENTE	Variación porcentual de hectáreas recuperadas de bosque.	Estratégico	Eficacia	Anual	Realizado		

Municipio con desarrollo económico solidario y crecimiento sostenible

Programa (estratégico): Cuidado del medio ambiente
Estrategia: Sensibilización ambiental

ID	Líneas de Acción	Meta	Mediano plazo	Largo plazo	Dependencia	Indicador	Tipo	Dimensión	Frecuencia	2019	2020	2021
396	Programa de educación ambiental alineado a los objetivos de desarrollo sostenible (ODS).	1 Programa			DIR. GRAL. DE ECOLOGÍA Y PROT. AL MEDIO AMBIENTE	Porcentaje invertido en educación ambiental alineado a los ODS respecto al recurso ejercido en la dirección general de ecología y protección al medio ambiente	Gestión	Eficacia	Anual	Realizado		

Municipio con desarrollo económico solidario y crecimiento sostenible

Programa (estratégico): Cuidado del medio ambiente

Estrategia: Gestión eficiente de aguas residuales y residuos sólidos

ID	Líneas de Acción	Meta	Mediano plazo	Largo plazo	Dependencia	Indicador	Tipo	Dimensión	Frecuencia	2019	2020	2021
397	Desarrollo e implementación del programa "Cero Basura", basado en la separación y manejo de residuos desde su generación.	1 Programa			COORD. GENERAL DE SERV. PUBLICOS MUNICIPALES	Porcentaje de acciones del programa cero basura realizadas	Gestión	Eficacia	Anual	Realizado		
398	Construcción, rehabilitación, mantenimiento o ampliación de los sistemas eléctrico y mecánico de cárcamos y plantas de tratamiento de aguas residuales.	150 rehabilitaciones			CAPAMA	Porcentaje de sistemas eléctrico y mecánico de cárcamos y plantas de tratamiento de aguas residuales rehabilitadas	Gestión	Eficacia	Semestral	Realizado		
399	Cumplir con la calidad de tratamiento establecida en la normatividad vigente en las plantas de tratamiento.	95%			CAPAMA	Porcentaje de agua tratada	Gestión	Eficacia	Anual	Realizado		
400	Coordinar con las áreas involucradas los análisis de las Plantas Tratadoras de Aguas Residuales (PTARs).	48 Análisis			CAPAMA	Porcentaje de análisis de plantas tratadoras de aguas residuales realizados	Gestión	Eficacia	Anual	Realizado		
401	Rehabilitación y ampliación de Plantas de Tratamiento de Aguas Residuales en zona urbana y conurbada.	2 Plantas Tratadoras de Aguas Residuales			CAPAMA	Porcentaje de plantas tratadoras de aguas residuales rehabilitadas y ampliadas	Gestión	Eficacia	Anual	Realizado		
402	Manejo de residuos, mediante construcción de depósito para su tratamiento, con tubos de venteo y tina de lixiviados.	1 Celda			COORD. GENERAL DE SERV. PUBLICOS MUNICIPALES	Porcentaje de etapas realizadas para la construcción de una celda de almacenamiento de residuos sólidos	Gestión	Eficacia	Semestral			
403	Gestionar recursos nacionales, internacionales y privados para desarrollar proyectos ambientales.	1 Plan			DIR. GRAL. DE ECOLOGÍA Y PROT. AL MEDIO AMBIENTE	Porcentaje de acciones realizadas para la gestión de recursos para el desarrollo de proyectos ambientales	Gestión	Eficacia	Semestral	Realizado		

Municipio con desarrollo económico solidario y crecimiento sostenible

Programa (estratégico): Planeación territorial y urbana

Estrategia: Desarrollo urbano con visión de gobernanza sustentable

ID	Líneas de Acción	Meta	Mediano plazo	Largo plazo	Dependencia	Indicador	Tipo	Dimensión	Frecuencia	2019	2020	2021
404	Actualizar el Plan Director de Desarrollo Urbano, (PDDU) tomando como base el Plan de Ordenamiento Ecológico y Territorial.	1 Plan			SRIA. DE DES. URBANO Y OBRAS PÚBLICAS	Porcentaje de etapas realizadas para la actualización del plan director de desarrollo urbano	Gestión	Eficacia	Semestral	Realizado		
405	Gestionar recursos para la construcción, rehabilitación y mantenimiento de los caminos rurales.	Acciones			SRIA. DE DES. URBANO Y OBRAS PÚBLICAS	Porcentaje de acciones de gestión para la ampliación y mejora de caminos rurales realizadas	Gestión	Eficacia	Semestral	Realizado		
406	Plan de reordenamiento vial y de conservación de barrios históricos.	1 Plan			SRIA. DE DES. URBANO Y OBRAS PÚBLICAS	Porcentaje de etapas realizadas para la elaboración de un plan de reordenamiento vial y conservación de barrios históricos	Gestión	Eficacia	Semestral			
407	Rescate, mantenimiento y fortalecimiento de la infraestructura urbana.	1 Proyecto			SRIA. DE DES. URBANO Y OBRAS PÚBLICAS	Eficacia en el ejercicio de infraestructura	Gestión	Eficacia	Anual			
408	Diseño de corredor o anillo verde en la ciudad.	1 Proyecto			SRIA. DE DES. URBANO Y OBRAS PÚBLICAS	Porcentaje de acciones del proyecto de corredor o anillo verde realizadas	Gestión	Eficacia	Semestral			

ID	Líneas de Acción	Meta	Mediano plazo	Largo plazo	Dependencia	Indicador	Tipo	Dimensión	Frecuencia	2019	2020	2021
409	Optimización de capacidad de carga de vías en la ciudad. Realizar estudio de aforo vial.	1 Estudio			SECRETARIA GENERAL	Porcentaje de acciones realizadas para la elaboración de un estudio de aforo vial	Gestión	Eficacia	Anual		Realizado	
410	Programa "Hoy No Circula".	1 Estudio			SRIA. DE SEGURIDAD PUBLICA	Porcentaje de estudios de programa hoy no circula realizados	Gestión	Eficacia	Semestral		Realizado	
411	Diagnóstico de infraestructura y equipamiento urbano, georeferenciado.	1 Diagnóstico			SRIA. DE DES. URBANO Y OBRAS PÚBLICAS	Porcentaje de acciones realizadas para la elaboración de diagnóstico de infraestructura y equipamiento urbano georeferenciado	Gestión	Eficacia	Anual			

Municipio con desarrollo económico solidario y crecimiento sostenible

Programa (estratégico): Turismo diversificado y sostenible
Estrategia: Capacitación y concientización turística

ID	Líneas de Acción	Meta	Mediano plazo	Largo plazo	Dependencia	Indicador	Tipo	Dimensión	Frecuencia	2019	2020	2021
412	Fortalecer el programa de "Cartillas Turísticas".	10,000 Cartillas interactivas 4,000 Cartillas de turismo y medio ambiente 2,500 Cartillas para prestadores de servicio			SRIA. DE TURISMO MUNICIPAL	Porcentaje de cartillas turísticas elaboradas en el periodo	Gestión	Eficacia	Semestral		Realizado	
413	Conmemorar el "Día Mundial del Turismo".	500 Participantes			SRIA. DE TURISMO MUNICIPAL	Variación porcentual de participantes en la conmemoración del día mundial del turismo	Gestión	Eficacia	Semestral			
414	Capacitar y concientizar en materia turística para incrementar la calidad y competitividad del sector	3,000 Participantes			SRIA. DE TURISMO MUNICIPAL	Porcentaje de personal turístico capacitado en materia de concientización turística	Gestión	Eficiencia	Semestral		Realizado	
415	Realizar el concurso municipal de dibujo turístico infantil "El cuidado de los atractivos turísticos de Acapulco".	500 Participantes			SRIA. DE TURISMO MUNICIPAL	Porcentaje de infantes participantes en el concurso de cuidado de los atractivos turísticos de Acapulco	Gestión	Eficiencia	Semestral			
416	Instrumentar el programa de cultura turística infantil "Recorridos de familiarización a instalaciones y atractivos turísticos del municipio".	1,260 Niños atendidos			SRIA. DE TURISMO MUNICIPAL	Porcentaje de niñez atendida	Gestión	Eficiencia	Anual			
417	Certificación de las micros, pequeñas y medianas empresas turísticas (Distintivo "M").	8 MIPyMES por año			SRIA. DE TURISMO MUNICIPAL	Porcentaje de Mi Pymes certificadas	Gestión	Eficacia	Anual		Realizado	

Municipio con desarrollo económico solidario y crecimiento sostenible

Programa (estratégico): Turismo diversificado y sostenible
Estrategia: Cultura de transparencia

ID	Líneas de Acción	Meta	Mediano plazo	Largo plazo	Dependencia	Indicador	Tipo	Dimensión	Frecuencia	2019	2020	2021
418	Impulsar la creación del Observatorio Turístico para la formulación de estudios y análisis que coadyuven a la mejor toma de decisiones.	1 programa			SRIA. DE TURISMO MUNICIPAL	Porcentaje de acciones realizadas para impulsar la creación del observatorio turístico	Gestión	Eficacia	Semestral			

Municipio con desarrollo económico solidario y crecimiento sostenible

Programa (estratégico): Turismo diversificado y sostenible
Estrategia: Diversificación de la oferta turística

ID	Líneas de Acción	Meta	Mediano plazo	Largo plazo	Dependencia	Indicador	Tipo	Dimensión	Frecuencia	2019	2020	2021
419	Impulsar la declaratoria del Centro Histórico de Acapulco	5 Estudios 1 Plano			SRIA. DE TURISMO MUNICIPAL	Porcentaje de estudios realizados para lograr la declaratoria del centro histórico de Acapulco	Gestión	Eficacia	Anual			
420	Fomentar y difundir nuevos productos turísticos en los segmentos gastronómico, histórico, cultural y de aventura que permitan diversificar la oferta turística de Acapulco.	4 Productos por año			SRIA. DE TURISMO MUNICIPAL	Promedio de productos turísticos realizados al año	Gestión	Eficiencia	Anual		Realizado	

Municipio con desarrollo económico solidario y crecimiento sostenible

Programa (estratégico): Turismo diversificado y sostenible
Estrategia: Mejoramiento de la imagen urbana turística

ID	Líneas de Acción	Meta	Mediano plazo	Largo plazo	Dependencia	Indicador	Tipo	Dimensión	Frecuencia	2019	2020	2021
421	Mejoramiento de la imagen urbana turística y rehabilitación de los accesos a playas: El cano, Gran Bretaña, Playa Hotel Calinda, Plaza Italia y Playa Torre de Acapulco.	5 Accesos rehabilitados			SRIA. DE TURISMO MUNICIPAL	Porcentaje de accesos a playa rehabilitados	Gestión	Eficiencia	Semestral			
422	Gestionar el diseño y la colocación de la señalética en la zona turística de la ciudad.	1 Programa			SRIA. DE TURISMO MUNICIPAL	Porcentaje de zonas turísticas con señalética	Gestión	Eficacia	Semestral			
423	Gestionar la remodelación y mantenimiento de los monumentos ubicados en las zonas turísticas de la ciudad.	1 Proyecto			SRIA. DE TURISMO MUNICIPAL	Porcentaje de acciones realizadas para la elaboración de proyecto de remodelación de monumentos ubicados en zona turística	Gestión	Eficiencia	Anual			
424	Gestionar el mejoramiento integral de imagen urbana e infraestructura del polígono Hospital del Prado - Club de Golf - María Bonita.	1 Proyecto			SRIA. DE TURISMO MUNICIPAL	Porcentaje de acciones realizadas para el mejoramiento integral de imagen urbana e infraestructura del polígono Hospital Del Prado - Club de Golf - María Bonita	Gestión	Eficacia	Semestral			
425	Gestionar el mejoramiento integral de la imagen urbana turística de la Plazoleta de La Quebrada.	1 Programa			SRIA. DE TURISMO MUNICIPAL	Porcentaje de mejoramiento integral de imagen urbana de la plazoleta La Quebrada realizado	Gestión	Eficacia	Anual			
426	Elaborar proyectos ejecutivos para impulsar el mejoramiento de la imagen urbana de la franja turística de Acapulco: Playa incluyente de Caleta, Malecón y rotonda de los Hombres Ilustres, Museo Subacuático, desarrollo turístico Barra Vieja, corredor turístico Plaza España - Glorieta Colón - Parque Merle Oberón, acceso a playa Plaza Canadá, restitución de la Plaza E.U.A., mercado de artesanías El Parazal, acceso a Pie de la Cuesta, subestación de CAPTA Pie de la Cuesta, infraestructura del polígono Plaza Quebec - Gasolinera Farallón - Galerías Diana, infraestructura de Puerto Marqués (acceso y zona restaurantera), acceso a la ciudad en el área de la "Y", ampliación de la avenida Cuauhtémoc tramo La Garita - La "Y", infraestructura del Acapulco Dorado.	15 Proyectos			SRIA. DE TURISMO MUNICIPAL	Promedio de proyectos de mejoramiento de la imagen urbana de la franja turística realizados	Gestión	Eficiencia	Anual			

Municipio con desarrollo económico solidario y crecimiento sostenible

Programa (estratégico): Turismo diversificado y sostenible
Estrategia: Promoción turística

ID	Líneas de Acción	Meta	Mediano plazo	Largo plazo	Dependencia	Indicador	Tipo	Dimensión	Frecuencia	2019	2020	2021
427	Apoyo a eventos, congresos y convenciones con fines de vinculación.	30 Apoyos por año			SRIA. DE TURISMO MUNICIPAL	Porcentaje de apoyos a eventos, congresos y convenciones turísticas realizados	Gestión	Eficacia	Anual	Realizado		
428	Promover el Campeonato Nacional Deportivo Universitario Acapulco.	1 Torneo			SRIA. DE TURISMO MUNICIPAL	Porcentaje de eventos de campeonatos nacionales deportivos universitarios realizados	Gestión	Eficacia	Anual			
429	Promover el arribo de cruceros y vuelos internacionales al puerto	20 recepciones de cruceros al año 10 vuelos internacionales al año			SRIA. DE TURISMO MUNICIPAL	Variación porcentual de arribos de cruceros al puerto de Acapulco	Gestión	Eficiencia	Anual	Realizado		
430	Promover que Acapulco sea sede del Congreso Nacional de Directores Deportivos.	1 Evento			SRIA. DE TURISMO MUNICIPAL	Porcentaje de congresos nacionales de deportes realizados al año	Gestión	Eficacia	Anual			
431	Celebrar Festivales Culturales, Gastronómicos en las alcaldías de mayor densidad poblacional de la Ciudad de México.	3 Festivales por año			SRIA. DE TURISMO MUNICIPAL	Porcentaje de festivales municipales realizados en la Cd. de México	Gestión	Eficacia	Semestral	Realizado		
432	Participar en ferias turísticas internacionales.	1 Feria por año			SRIA. DE TURISMO MUNICIPAL	Porcentaje de ferias turísticas internacionales realizadas al año	Gestión	Eficacia	Anual	Realizado		
433	Participar en caravanas de promoción en Canadá y Norteamérica.	1 Caravana por año			SRIA. DE TURISMO MUNICIPAL	Porcentaje de participaciones en caravanas de promoción en Canadá y Norteamérica programadas	Gestión	Eficacia	Anual			
434	Organizar y realizar Trade Shows en las alcaldías de la Ciudad de México.	5 Trade Shows por año			SRIA. DE TURISMO MUNICIPAL	Promedio de participación en trade shows	Gestión	Eficacia	Anual	Realizado		
435	Participar en las caravanas turísticas promocionales a los estados de la república que son mercados naturales y potenciales de Acapulco.	3 Caravanas por año			SRIA. DE TURISMO MUNICIPAL	Porcentaje de caravanas turísticas realizadas en el interior de la república	Gestión	Eficacia	Anual	Realizado		
436	Participar en campañas de promoción masivas en medios de gran formato.	2 Campañas por año			SRIA. DE TURISMO MUNICIPAL	Promedio de campañas de promoción turística realizadas	Gestión	Eficiencia	Semestral			
437	Participar en eventos que fomenten e incrementen la conectividad aérea, carretera y marítima al destino.	2 Participaciones por año			SRIA. DE TURISMO MUNICIPAL	Promedio de participaciones en eventos de conectividad	Gestión	Eficacia	Anual			
438	Promocionar los segmentos del turismo social.	1 Campaña constante			SRIA. DE TURISMO MUNICIPAL	Porcentaje de campañas de promoción turística realizadas	Gestión	Eficacia	Semestral	Realizado		
439	Llevar a cabo campañas en medios electrónicos.	1 Campaña constante			SRIA. DE TURISMO MUNICIPAL	Porcentaje de campañas turísticas realizadas en medios electrónicos	Gestión	Eficacia	Semestral	Realizado		
440	Fomentar y participar en eventos deportivos y culturales de alto impacto que se realicen en Acapulco.	3 Eventos por año			SRIA. DE TURISMO MUNICIPAL	Porcentaje de participaciones en eventos de alto impacto realizados en Acapulco	Gestión	Eficacia	Anual	Realizado		

Municipio con desarrollo económico solidario y crecimiento sostenible

Programa (estratégico): Turismo diversificado y sostenible
Estrategia: Seguridad, asistencia de información turística

ID	Líneas de Acción	Meta	Mediano plazo	Largo plazo	Dependencia	Indicador	Tipo	Dimensión	Frecuencia	2019	2020	2021
441	Adquirir y equipar los módulos de información y orientación turística: Caleta, Malecón, Asta Bandera, Diana Cazadora y Walmart.	5 Módulos			SRIA. DE TURISMO MUNICIPAL	Porcentaje de módulos de información y orientación turística instalados y equipados	Gestión	Eficacia	Semestral			

Municipio con desarrollo económico solidario y crecimiento sostenible

Programa (estratégico): Turismo diversificado y sostenible
Estrategia: Tecnologías de la información

ID	Líneas de Acción	Meta	Mediano plazo	Largo plazo	Dependencia	Indicador	Tipo	Dimensión	Frecuencia	2019	2020	2021
442	Implementar la infraestructura tecnológica que permita promover y difundir información sobre la oferta turística del destino.	4 Implementaciones por año			SRIA. DE TURISMO MUNICIPAL	Porcentaje invertido en infraestructura tecnológica para promoción y difusión turística respecto al recurso ejercido en secretaría de turismo municipal	Gestión	Eficacia	Anual			
443	Desarrollar plataformas informativas digitales en medios electrónicos que permitan la difusión a través de diferentes medios.	1 Página web 1 Aplicación móvil 1 Plataforma en la nube			SRIA. DE TURISMO MUNICIPAL	Promedio de plataformas digitales desarrolladas	Gestión	Eficiencia	Anual			

Municipio con desarrollo económico solidario y crecimiento sostenible

Programa (estratégico): Turismo diversificado y sostenible
Estrategia: Credencialización de informadores, prestadores y promotores

ID	Líneas de Acción	Meta	Mediano plazo	Largo plazo	Dependencia	Indicador	Tipo	Dimensión	Frecuencia	2019	2020	2021
444	Refrendar las credenciales a los informadores, prestadores y promotores de servicios turísticos para poder supervisar sus respectivas actividades.	600 Credenciales			SRIA. DE TURISMO MUNICIPAL	Porcentaje de credenciales entregadas a informadores, prestadores y promotores de servicios turísticos	Gestión	Eficacia	Semestral	Realizado		
445	Realizar operativos para revisar que los informadores turísticos desarrollen únicamente sus actividades correspondientes.	48 Operativos por año			SRIA. DE TURISMO MUNICIPAL	Porcentaje de operativos de supervisión realizados a informadores turísticos	Gestión	Eficacia	Semestral	Realizado		

Municipio con desarrollo económico solidario y crecimiento sostenible

Programa (estratégico): Turismo diversificado y sostenible
Estrategia: Planeación, innovación y competitividad turística

ID	Líneas de Acción	Meta	Mediano plazo	Largo plazo	Dependencia	Indicador	Tipo	Dimensión	Frecuencia	2019	2020	2021
446	Estudio de opinión de los cruceristas en Acapulco.	9 estudios			SRIA. DE TURISMO MUNICIPAL	Porcentaje de estudios de opinión de los cruceristas realizados	Gestión	Eficacia	Anual	Realizado		

ID	Líneas de Acción	Meta	Mediano plazo	Largo plazo	Dependencia	Indicador	Tipo	Dimensión	Frecuencia	2019	2020	2021
447	Actualizar el Sistema de Estadísticas Turísticas del Municipio de Acapulco.	11 estudios			SRIA. DE TURISMO MUNICIPAL	Porcentaje de estudios de mercado para análisis de la oferta y demanda de las corrientes turísticas nacionales e internacionales realizados	Gestión	Eficacia	Anual		Realizado	

Municipio con desarrollo económico solidario y crecimiento sostenible

Programa (estratégico): Inversión privada solidaria
Estrategia: Fomento a la inversión

ID	Líneas de Acción	Meta	Mediano plazo	Largo plazo	Dependencia	Indicador	Tipo	Dimensión	Frecuencia	2019	2020	2021
448	Estímulos fiscales a empresas que propongan acciones a favor del medio ambiente.	1 plan			SRIA. DE PLANEACIÓN Y DESARROLLO ECONÓMICO	Porcentaje de empresas beneficiadas con estímulos fiscales por preservar el medio ambiente	Gestión	Eficacia	Anual			
449	Fortaleceremos las acciones en materia de mejora regulatoria para atraer la inversión internacional y nacional en el sector turístico y agroindustrial.	1 plan			SRIA. DE PLANEACIÓN Y DESARROLLO ECONÓMICO	Porcentaje de acciones en materia de mejora regulatoria para atraer la inversión nacional e internacional en el sector turístico y agroindustrial	Gestión	Eficacia	Anual			
450	Promover los Sistemas de Apertura Rápida de Empresas de bajo riesgo.	empleos generados			SRIA. DE PLANEACIÓN Y DESARROLLO ECONÓMICO	Empleos generados por las empresas instaladas en el periodo	Gestión	Económico	Anual		Realizado	

Municipio con desarrollo económico solidario y crecimiento sostenible

Programa (estratégico): Emprendedurismo con visión solidaria
Estrategia: Promoción del emprendedurismo

ID	Líneas de Acción	Meta	Mediano plazo	Largo plazo	Dependencia	Indicador	Tipo	Dimensión	Frecuencia	2019	2020	2021
451	Promover la incorporación de tecnologías de la información y comunicación a fin de mejorar la productividad en MIPYMES.	1 Programa			SRIA. DE PLANEACIÓN Y DESARROLLO ECONÓMICO	Promedio de Mi Pymes con tecnologías de la información y comunicación	Gestión	Eficiencia	Anual			
452	Promover la autonomía económica de las mujeres, priorizando víctimas de violencia, jefas de familia y vulnerables.	1 Programa especial			SRIA. DE PLANEACIÓN Y DESARROLLO ECONÓMICO	Promedio de mujeres con autonomía económica	Gestión	Eficacia	Anual		Realizado	
453	Promover la autonomía económica de la juventud priorizando víctimas de violencia y vulnerables.	1 Programa especial			SRIA. DE PLANEACIÓN Y DESARROLLO ECONÓMICO	Promedio de jóvenes con autonomía económica	Gestión	Eficacia	Anual			
454	Implementar el programa "Crédito blando" por medio del programa "Tanda del bienestar".	1 Programa			SRIA. DE PLANEACIÓN Y DESARROLLO ECONÓMICO	Promedio de personas atendidas con el programa crédito blando	Gestión	Eficacia	Anual			

ID	Líneas de Acción	Meta	Mediano plazo	Largo plazo	Dependencia	Indicador	Tipo	Dimensión	Frecuencia	2019	2020	2021
455	Desarrollo del programa "Incubadora de negocios".	1 Programa			SRIA. DE PLANEACIÓN Y DESARROLLO ECONÓMICO	Promedio de personas beneficiarias con el programa incubadora de negocios	Gestión	Eficacia	Anual			
Municipio con desarrollo económico solidario y crecimiento sostenible												
Programa (estratégico): Micro, pequeñas y medianas empresas con visión social Estrategia: Impulso a las pequeñas y medianas empresas												
ID	Líneas de Acción	Meta	Mediano plazo	Largo plazo	Dependencia	Indicador	Tipo	Dimensión	Frecuencia	2019	2020	2021
456	Generación de empleos a través de la creación de nuevas empresas y la consolidación de las MIPyMES existentes.	1 Programa			SRIA. DE PLANEACIÓN Y DESARROLLO ECONÓMICO	Variación porcentual de empresas Mi Pymes creadas	Gestión	Eficiencia	Anual			
457	Implementación del programa de cajas de ahorro.	1 Programa			SRIA. DE PLANEACIÓN Y DESARROLLO ECONÓMICO	Variación porcentual de cajas de ahorro	Gestión	Eficiencia	Anual			
458	Eficientar el servicio de apertura de empresas de bajo riesgo a través del uso de la tecnología.	1 Reglamento			SRIA. DE PLANEACIÓN Y DESARROLLO ECONÓMICO	Porcentaje de etapas acumuladas completadas para efficientar el servicio de apertura de empresas de bajo riesgo a través del uso de tecnología	Gestión	Eficacia	Semestral			
459	Integrar cadenas de valor por medio de ferias, exposiciones y el fomento del consumo de productos locales.	1 Programa			SRIA. DE PLANEACIÓN Y DESARROLLO ECONÓMICO	Promedio de personas beneficiarias con el programa	Gestión	Eficiencia	Anual			
460	Promover el uso de fuentes alternativas de energía.	2 Programas			SRIA. DE PLANEACIÓN Y DESARROLLO ECONÓMICO	Promedio de personas beneficiarias con el programa de usos de fuentes alternativas de energía	Gestión	Eficiencia	Semestral			
Municipio con desarrollo económico solidario y crecimiento sostenible												
Programa (estratégico): Desarrollo agropecuario, pesquero y acuicola integral Estrategia: Impulso a actividades agropecuarias												
ID	Líneas de Acción	Meta	Mediano plazo	Largo plazo	Dependencia	Indicador	Tipo	Dimensión	Frecuencia	2019	2020	2021
461	Brindar atención a las solicitudes de gestión y asesoría realizadas por productores, comisariados y delegados del municipio.	100% de solicitudes			SRIA. DE PLANEACIÓN Y DESARROLLO ECONÓMICO	Porcentaje de solicitudes de productores, comisarios y delegados atendidas	Gestión	Eficacia	Anual		Realizado	
462	Gestionar apoyos ante dependencias de los gobiernos estatal y federal en materia pecuaria, agrícola, acuícola y pesca.	1 Programa			SRIA. DE PLANEACIÓN Y DESARROLLO ECONÓMICO	Porcentaje de gestiones en materia pecuaria, agrícola y acuícola ante los gobiernos estatal y federal realizados	Gestión	Eficiencia	Semestral		Realizado	

ID	Líneas de Acción	Meta	Mediano plazo	Largo plazo	Dependencia	Indicador	Tipo	Dimensión	Frecuencia	2019	2020	2021
463	Gestionar apoyos de proyectos productivos para mujeres emprendedoras.	1 Programa			SRIA. DE PLANEACIÓN Y DESARROLLO ECONÓMICO	Porcentaje de mujeres beneficiarias por el programa de emprendimiento de proyectos productivos	Gestión	Eficiencia	Semestral	Realizado		
464	Llevar a cabo ferias regionales agropecuarias y tianguis campesinos.	4 Eventos anuales			SRIA. DE PLANEACIÓN Y DESARROLLO ECONÓMICO	Total de eventos productivos realizados	Gestión	Eficiencia	Semestral	Realizado		
465	Apoyar a los productores agropecuarios con equipo y herramienta para las labores agrícolas.	100 Apoyos			SRIA. DE PLANEACIÓN Y DESARROLLO ECONÓMICO	Promedio de productores agropecuarios beneficiados	Gestión	Eficiencia	Anual	Realizado		
466	Impulsar nuevas tecnologías para fortalecer, innovar y activar el sector productivo de Acapulco.	30% de productores			SRIA. DE PLANEACIÓN Y DESARROLLO ECONÓMICO	Porcentaje de productores beneficiados con tecnología	Gestión	Eficacia	Semestral			
467	Promover la capacitación y extensionismo permanente de técnicos para el desarrollo rural del municipio.	100% de los técnicos municipales			SRIA. DE PLANEACIÓN Y DESARROLLO ECONÓMICO	Porcentaje de técnicos beneficiados	Gestión	Eficacia	Semestral	Realizado		
468	Implementar sistemas de riego y bombeo con energía solar.	Sistemas de riego			SRIA. DE PLANEACIÓN Y DESARROLLO ECONÓMICO	Promedio de sistemas de riego y bombeo instalados con energía solar	Gestión	Eficiencia	Semestral			
469	Rehabilitar y equipar el "Centro de Capacitación de El Salto".	1 Centro de Capacitación			SRIA. DE PLANEACIÓN Y DESARROLLO ECONÓMICO	Porcentaje de centros de capacitación para el desarrollo agropecuario instalados	Gestión	Eficacia	Anual	Realizado		
470	Tecnificación de procesos de comercialización y producción.	30% de producción			SRIA. DE PLANEACIÓN Y DESARROLLO ECONÓMICO	Porcentaje de productores tecnificados	Gestión	Eficacia	Semestral	Realizado		
471	Atención a zonas de alta y muy alta marginación.	175 Localidades			SRIA. DE PLANEACIÓN Y DESARROLLO ECONÓMICO	Porcentaje de zonas de alta y muy alta marginación atendidas	Gestión	Eficacia	Anual	Realizado		
472	Apoyar a microempresas emprendedoras para impactar en el desarrollo económico y social de las familias de la zona rural de Acapulco.	100 Microempresas			SRIA. DE PLANEACIÓN Y DESARROLLO ECONÓMICO	Porcentaje de microempresas emprendedoras de la zona rural atendidas	Gestión	Eficacia	Semestral			
473	Subsidios en paquetes tecnológicos para productores de la zona rural de Acapulco.	Paquetes tecnológicos			SRIA. DE PLANEACIÓN Y DESARROLLO ECONÓMICO	Porcentaje de productores beneficiados con paquetes de fertilizante	Gestión	Eficacia	Semestral	Realizado		
474	Gestionar apoyos para proyectos avícolas dirigidos a productores pecuarios.	1 Programa			SRIA. DE PLANEACIÓN Y DESARROLLO ECONÓMICO	Variación porcentual de productores pecuarios beneficiados por otros niveles de gobierno	Gestión	Eficiencia	Anual			
475	Contribuir a mantener un equilibrio en el medio ambiente teniendo buenas prácticas en la producción de alimentos, capacitando a personas en la siembra y cosecha de hortalizas.	1 Programa			SRIA. DE DESARROLLO SOCIAL	Porcentaje de productores de hortalizas beneficiados	Gestión	Eficacia	Semestral	Realizado		

Municipio con desarrollo económico solidario y crecimiento sostenible

Programa (estratégico): Desarrollo agropecuario, pesquero y acuicola integral
Estrategia: Pesca y proyectos acuícolas

ID	Líneas de Acción	Meta	Mediano plazo	Largo plazo	Dependencia	Indicador	Tipo	Dimensión	Frecuencia	2019	2020	2021
476	Fortalecimiento y creación de unidades acuícolas con potencial de mercado.	1 Programa			SRIA. DE PLANEACIÓN Y DESARROLLO ECONÓMICO	Porcentaje de productores pesqueros beneficiados	Gestión	Eficacia	Semestral			

Municipio con desarrollo económico solidario y crecimiento sostenible

Programa (estratégico): Desarrollo agropecuario, pesquero y acuicola integral
Estrategia: Impulso a las pequeñas y medianas empresas

ID	Líneas de Acción	Meta	Mediano plazo	Largo plazo	Dependencia	Indicador	Tipo	Dimensión	Frecuencia	2019	2020	2021
477	Fortalecimiento y creación de micro-unidades de transformación de materia prima en productos con demanda en el mercado.	1 Programa			SRIA. DE PLANEACIÓN Y DESARROLLO ECONÓMICO	Porcentaje de micro-unidades de transformación de materia prima creados	Gestión	Eficacia	Anual		Realizado	

Secretaría de Planeación y Desarrollo Económico

Tel: 744 440 7000 Ext. 6614 y 6560

Correo electrónico: sepladeoficial@gmail.com
dirplan2012@gmail.com